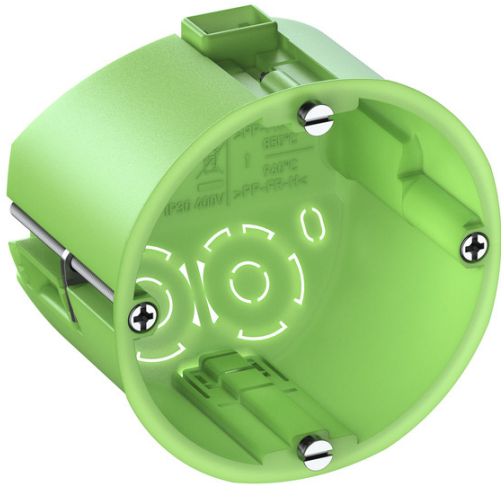


Gerätedose

HW 050



HW 050

Gerätedose

Artikelnummer: 92005001

Maße: 68 x 68 x 50 mm

Hohlwand-Gerätedose, flammwidrig, Universaldose für Plattenstärken 1 - 40 mm, mit Lochwerkzeug, Geräteschraubenabstand 60 mm

Bohrloch Ø 68 mm, 50 mm tief, mit angespritzten, patentierten Kombibrücken



Die Hohlwand-Gerätedose hat die Besonderheit einer Einbautiefe von 50 mm und einer hohen Sicherheit durch die VDE-Zertifizierung. Die Montage erfolgt durch die günstige Krallenlage einfach und ohne das Spezialwerkzeug erforderlich ist.

Produkteigenschaften

Elektrische Eigenschaften

Bemessungsisolationsspannung AC:	400 V
Schutzart:	IP30
UL Type Rating:	k.A.

Maße und Gewicht

Breite:	68 mm
Länge:	68 mm
Höhe:	50 mm
Innenhöhe:	48 mm
Gewicht:	0.025 kg

Materialeigenschaften

halogenfrei:	nein
Brennbarkeitsklasse nach UL94:	HB
Glühdrahtfestigkeit:	850 °C (EN 60695-2-11)

Umgebungsbedingungen

max. relative Luftfeuchtigkeit 25°C:	- %
max. relative Luftfeuchtigkeit 40°C:	50 %
Umgebungstemperatur min.:	-25 °C
Umgebungstemperatur max.:	40 °C
Umgebungstemperatur 24h:	35 °C
Installationsort:	Innenbereich

Vertriebsdaten

EAN:	4013902170517
ETIM Klasse:	EC002601
Zolltarifnummer:	39269097
Mindestbestellmenge:	100

Werkstoff

Material Unterteil:	Kunststoff
Material Oberteil:	Polypropylen

Zertifikate

Prüfzeichen:	VDE (DIN EN 60670-1/-22 (VDE 0606-1/-22))
--------------	---

Zubehör

[97910501 - ES-10 - Einbauschraube](#)

[97910601 - ES-18 - Einbauschraube](#)

[97910701 - ES-25 - Einbauschraube](#)