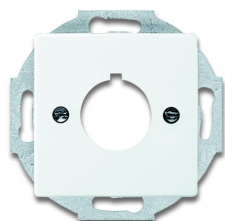


PRODUCT-DETAILS

2533-84

2533-84 Zentralscheibe mit Tragrings carat® studioweiß



Allgemeine Informationen

Typ	2533-84
Bestellnummer	2CKA001724A4256
EAN	4011395065679
Beschreibung	2533-84 Zentralscheibe mit Tragrings carat® studioweiß
Langbeschreibung	Mit Schraubbefestigung. Befestigung mit zentraler Feststellmutter. Als Abdeckung für Befehlsgeräte mit 22,5 mm Durchmesser. Ohne Spreize.

Technische Daten

Anwendung	Bore hole
Produktreihe	carat®
Montageart	Unterputzmontage
Befestigungsart	Befestigung mit Schrauben
Art der Kennzeichnung	ohne Beschriftungsfeld
Ausrichtung Steckdose	gerade
Ausführung der Oberfläche	unbehandelt glänzend
Werkstoff	Thermoplastik Kunststoff
RAL Nummer	RAL 9016 - verkehrsweiß
Farbe	studioweiß

Batteriegewicht	0 g
-----------------	-----

Umwelt

Schutzart	IP20
RoHS Status	nach EU Richtlinie 2002/95/EC August 18, 2005 und Ergänzungen

Abmessungen

Breite des Produkts	71 mm
Höhe des Produkts	32 mm
Tiefe des Produkts	71 mm
Nettogewicht	30 g
Einbautiefe (t ₂)	40 mm

Verpackungsinformationen

Menge	10 Stück
Verpackungseinheit 1	
Breite Verpackungseinheit 1	135 mm
Höhe Verpackungseinheit 1	76 mm
Länge Verpackungseinheit 1	154 mm
Bruttogewicht Verpackungseinheit 1	0.3 kg

Bestelldaten

Mindestbestellmenge	1 Stück
Zolltarifnummer	85389099
E-Nummer (Finnland)	7060214
E-Nummer (Schweden)	1815689
Herkunftsland	Deutschland (DE)

Zertifikate und Deklarationen

Konformitätserklärung - CE	2CKA200000E1281
Betriebs- und Montageanleitung	No document needed
RoHS Information	9AKK104295D8727

Beliebte Downloads

Datenblatt, technische Information	No document needed
Betriebs- und Montageanleitung	No document needed

Klassifizierungen

ETIM 7	EC000018 - Einsatz/Abdeckung für Kommunikationstechnik
ETIM 8	EC000018 - Einsatz/Abdeckung für Kommunikationstechnik
WEEE Kategorie	Produkt nicht in WEEE Umfang
CN8	8538 90 99
eClass	V11.0 : 27144049

Kategorien

Niederspannungsprodukte und Systeme → Schalterprogramme → Unterputz-Programm VDE - Busch-Jaeger → Busch-axcent® → Abdeckungen (teilweise inkl. Einsatz) → Anderer Datenanschluss

Niederspannungsprodukte und Systeme → Schalterprogramme → Unterputz-Programm VDE - Busch-Jaeger → Busch-dynasty® → Abdeckrahmen (teilweise inkl. Einsatz) → Anderer Datenanschluss

Niederspannungsprodukte und Systeme → Schalterprogramme → Unterputz-Programm VDE - Busch-Jaeger → carat® → Abdeckrahmen (teilweise inkl. Einsatz) → Anderer Datenanschluss

Niederspannungsprodukte und Systeme → Schalterprogramme → Unterputz-Programm VDE - Busch-Jaeger → future@linear → Abdeckrahmen (teilweise inkl. Einsatz) → Anderer Datenanschluss

Niederspannungsprodukte und Systeme → Schalterprogramme → Unterputz-Programm VDE - Busch-Jaeger → pur edelstahl → Abdeckrahmen (teilweise inkl. Einsatz) → Anderer Datenanschluss

Niederspannungsprodukte und Systeme → Schalterprogramme → Unterputz-Programm VDE - Busch-Jaeger → solo® → Abdeckrahmen (teilweise inkl. Einsatz) → Anderer Datenanschluss

Niederspannungsprodukte und Systeme → Schalterprogramme → VDI Anschlüsse → Andere Datenanschlüsse → Other Data Connector - Flush Mounted → Anderer Datenanschluss

