



## Y...EG

**Gießharz-Abzweigmuffe**

für Kunststoffkabel und Leitungen

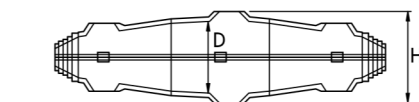
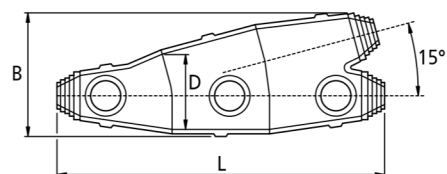
Universell verwendbar zum Abzweigen von Kabeln und Leitungen mit Isolierungen aus PVC, PE, VPE und EPR (z. B. N(A)YY, NYM, TT) ohne und mit konzentrischem Leiter. Geeignet für Einzelabzweigklemmen auf Kupfer- und Aluminiumleiter.

**Eigenschaften**

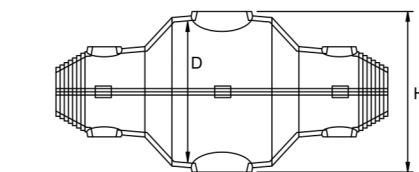
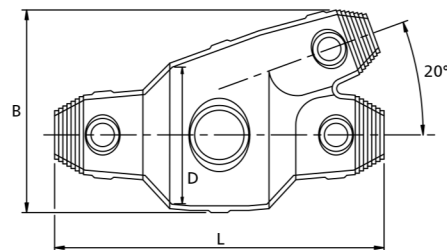
- Kompakte Abmessungen
- Spleißposition vor dem Verguss sichtbar
- Hochwertige, transparente, schlagfeste Kunststoff-Formschalen
- Große Einfüllöffnung für leichten Verguss
- Beständig gegen chemische Einflüsse
- Beständig gegen Erdalkalien
- Stabilisiert gegen UV-Strahlen
- Längs- und querwasserdicht
- Hohe elektrische Isolationswerte
- Hohe mechanische Festigkeit
- Sofort betriebsbereit
- Einfache und schnelle Montage, zeit- und kostensparend

**Anwendung/Eignung**

- Innenraum
  - Freiluft
  - Erdreich
  - Wasser
  - Installationskanäle
- Spannungsebene**
- $U_o/U (U_m)$  0,6/1 (1,2) kV
- Prüfnormen**
- DIN EN 50393 (entspricht VDE 0278)
- Lagerzeit/Haltbarkeit**
- Gießharz bis 40 Monate

**Maße**

Y 0 EG, Y 3.5 EG, Y 6 EG



Y 00 EG, Y 1 EG, Y 2 EG, Y 3 EG, Y 4 EG, Y 4.5 EG, Y 5 EG

**Lieferumfang**

Hydrolysebeständiges PUR-Gießharz EG, mischfertig abgemessen im praktischen Zweikammer-Mischbeutel, transparente Kunststoff-Formschale, Verschlusspfropfen, Einfüll- und Entlüftungstrichter, PVC-Isolierband, Schutzhandschuhe, Montageanleitung

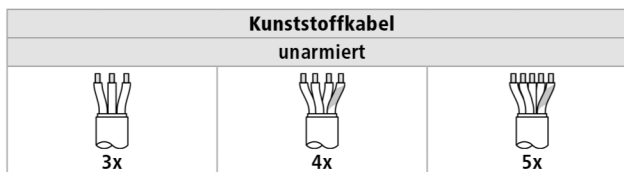
Optionales Zubehör: Schraub-Abzweigklemme AK (siehe Verbindungstechnik)  
Kabelabzweigklemme KP (siehe Verbindungstechnik)  
Kabelabzweigklemme HE 1/70/150 (siehe Verbindungstechnik)  
Freileitungsklemme FK (siehe Verbindungstechnik)  
Reiniger UNIVERSAL CLEANER 121 (siehe Zubehör)

→ Fortsetzung auf Folgeseite

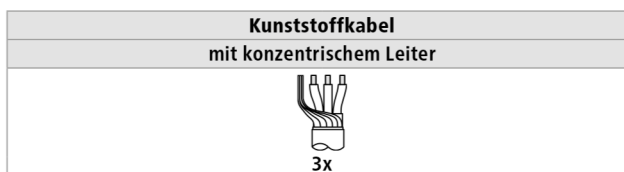


→ Fortsetzung

**Y...EG Gießharz-Abzweigmuffe**



Typ	L mm	B mm	D mm	H mm	max. Kabel-Ø mm		max. Nennquerschnitt pro Ader mm <sup>2</sup>						Art.-Nr.	
					Haupt- kabel	Abzweig- kabel	Haupt- kabel	Abzweig- kabel	Haupt- kabel	Abzweig- kabel	Haupt- kabel	Abzweig- kabel		
Y	00 EG	150	75	38	50	19	19	4	2,5	4	2,5	4	2,5	133841
	0 EG	185	80	45	55	17	17	6	6	6	6	6	6	152932
	1 EG	240	110	60	70	22	22	10	10	10	10	10	10	124730
	2 EG	285	120	65	75	34	30	25	25	25	25	25	25	147533
	3 EG	240	145	100	110	42	37	50	25	50	35	25	25	131123
	3.5 EG	300	150	110	120	54	38	70	25	50	35	35	35	131118
	4 EG	285	170	110	120	53	37	95	35	95	50	50	35	124763
	4.5 EG	335	193	120	130	56	42	150	70	150	70	120	70	131119
	5 EG	382	220	140	150	62	52	240	150	240	95	150	95	157645
6 EG	570	275	180	190	90	80	300	240	300	185	150	150	131126	



Typ	L mm	B mm	D mm	H mm	max. Kabel-Ø mm		max. Nennquerschnitt pro Ader mm <sup>2</sup>		Art.-Nr.	
					Haupt- kabel	Abzweig- kabel	Haupt- kabel	Abzweig- kabel		
Y	00 EG	150	75	38	50	19	19			133841
	0 EG	185	80	45	55	17	17	6/6	6/6	152932
	1 EG	240	110	60	70	22	22	10/10	10/10	124730
	2 EG	285	120	65	75	34	30	16/16	10/10	147533
	3 EG	240	145	100	110	42	37	25/25	16/16	131123
	3.5 EG	300	150	110	120	54	38	35/35	25/25	131118
	4 EG	285	170	110	120	53	37	70/70	25/25	124763
	4.5 EG	335	193	120	130	56	42	120/120	95/95	131119
	5 EG	382	220	140	150	62	52	150/150	95/95	157645
6 EG	570	275	180	190	90	80	240/120	185/95	131126	