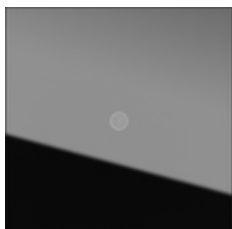
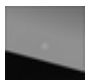


## System 106 Kameramodul



Spezifikation	Bestell-Nr.	VE	EUR/Stück o. MWSt.	PS	EAN
 Glas Schwarz	5561 000	1	1.078,93	10	4010337022497

Das Gira System 106 ist ein Installationssystem aus Echtmetall in puristisch-edlem Design ohne Rahmen, basierend auf einem Grundmaß von 106,5 × 106,5 mm und einer geringen Aufbauhöhe von 28,7 mm. Mit der modularen Türstation im Gira System 106 beginnt Gastlichkeit schon vor der Haustür. Von Ruftasten-, Sprach- und Kameramodul bis hin zum Info- und Blindmodul präsentieren sich alle Funktionen in einem stimmigen Gesamtbild. Im Dunkeln sorgen die hinterleuchteten Ruftasten mit Beschriftungsfeld für gute Lesbarkeit und eine ansprechende Erscheinung.

### Individuell anpassbar durch modularen Aufbau

Das System 106 kann in Ein- und Mehrfamilienhäusern, aber auch in Bürogebäuden, Industrieobjekten und Hotels eingesetzt werden. Der modulare Aufbau ermöglicht es, das System in Größe, Design und Funktionalität individuell an den jeweiligen Bedarf anzupassen. Erweiterungen und Änderungen sind durch Modulaustausch jederzeit einfach möglich.

Selbst ein reiner Frontwechsel ist mit dem System möglich. Somit kann das Erscheinungsbild der Anlage auch nachträglich von z. B. Verkehrsweiß auf die Oberfläche Edelstahl geändert werden, ohne dabei die Elektronikeinheiten mit tauschen zu müssen.

### Hochwertige Materialien

Die Module sind rahmenlos mit Echtmaterial-Designfronten in zwei gebürsteten Edelstahlvarianten (V2A und V4A), eloxiertem Aluminium C-0, PVD Bronze und einer verkehrsweiß (RAL 9016) lackierten Metalllegierung erhältlich: robuste Materialien, die für Langlebigkeit sorgen. Kamera- und Anzeigemodul (DIN 18040) verfügen über eine Schwarzglasabdeckung. Die Edelstahloberfläche V4A (xxxx 914) ist für die Verwendung in Seewassernähe geeignet und zusätzlich harmonisiert sie besonders gut mit der Oberfläche des Briefkastenherstellers Renz

### Einfache Installation und stufenweise Montage

Bei der Montageart Aufputz kann das System parallel zum Baufortschritt in verschiedenen Stufen installiert werden. So ist es möglich, beim Rohbau zunächst nur den unteren Teil des Aufputz-Gehäuses zu montieren, Leitungen und Module können dann hinzugefügt werden, wenn sie gebraucht werden.

### Individuelle Beschriftungsmöglichkeiten

Ruftastenmodule und Info-Module können über den Gira Beschriftungsservice individuell laserbeschriftet werden.

---

## Merkmale

- Hinter der austauschbaren Schwarzglasscheibe verbirgt sich eine hochwertige Kamera mit hoher Lichtempfindlichkeit. Dank eines Erfassungswinkels von 100° ist der Benutzer immer im Bilde über das, was vor seiner Haustür passiert.

---

## Technische Daten

Spannungsversorgung	
- System:	über Flachbandkabel, 10-polig
- bis 2 Kameramodule:	über Steuergerät Video
- ab 3. Kameramodul:	zusätzlich über Spannungsversorgung für Türkommunikation DC 24 V 300 mA
Leistungsaufnahme	
- Maximal:	2,7 W (Kamera im Nachtbetrieb aktiv)
- Stand-by-Betrieb:	80 mW
Anschlüsse	
- System (Flachbandkabel, 10-polig):	2 x Steckerleiste
- Video (analog):	1 x Steckerleiste
Kamerasensor	
- Typ:	CMOS 1/3"
- Auflösung:	2 MP
Sichtbarer Erfassungsbereich:	100°
Dargestellter Erfassungsbereich (am Bildschirm)	
- Drehknopf auf Position 9:	100°
- bei normaler 4:3 Ausgabe:	85°
Farbsystem:	PAL
Auflösung Videosignal:	Analog-CVBS, 50Hz/625 Zeilen
Umschaltswelle Tag- auf Nachtbetrieb:	1 lx
Lichtempfindlichkeit im S/W-Betrieb:	0,1 lx
Elektronische Blende Verschlusszeit:	bis zu 1/60 000 s
Empfohlene Montagehöhe:	1,50 m
Umgebungstemperatur:	-25 °C bis +70 °C
Schutzart:	IP54

---

## Abmessungen in mm

106,5      106,5      28,7

---