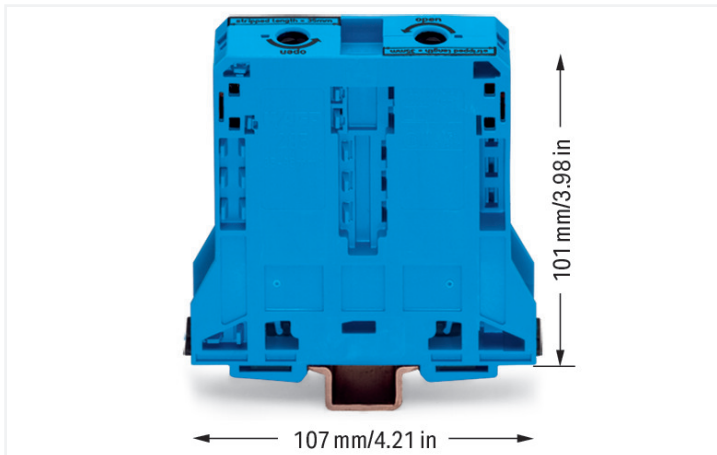


Datenblatt | Artikelnummer: 285-194

2-Leiter-Durchgangsklemme; 95 mm²; seitliche Beschriftungsaufnahmen; nur auf Tragschiene 35 x 15; POWER CAGE CLAMP; 95,00 mm²; blau

<https://www.wago.com/285-194>



Farbe: ■ blau

Durchgangsklemme Serie 285, blau

Die Durchgangsklemme hat die Artikelnummer 285-194 und ermöglicht eine einfache und sichere Verbindung. Bei dieser Durchgangsklemme ist für den Leiteranschluss eine Abisolierlänge im Bereich von 35 mm erforderlich. Dieses Produkt ist mit der POWER CAGE CLAMP-Technologie ausgerüstet. POWER CAGE CLAMP ist der zuverlässige und wartungsfreie Universalanschluss für große Leiterquerschnitte und eignet sich für den Anschluss aller Leiterarten. Die Klemmstelle lässt sich im geöffneten Zustand arretieren. Eine Vorbehandlung der Leiter, z.B. durch das Aufcrimpen von Aderendhülsen sowie der Einsatz eines Drehmomentschlüssels sind nicht erforderlich. In Abhängigkeit von der Leiterart ist diese Durchgangsklemme geeignet für Leiterquerschnitte von 25 mm² bis 95 mm².

Elektrische Daten

Bemessungsdaten gemäß	IEC/EN 60947-7-1		
Überspannungskategorie	III	III	II
Verschmutzungsgrad	3	2	2
Bemessungsspannung	1000 V	-	-
Bemessungsstoßspannung	12 kV	-	-
Bemessungsstrom	232 A	-	-

Bemessungsdaten gemäß IEC/EN 2	
Bemessungsspannung (III / 3)	1500 V
Bemessungsstoßspannung (III / 3)	12 kV

Approbationsdaten gemäß	UL 1059		
Use Group	B	C	D
Bemessungsspannung	600 V	600 V	-
Bemessungsstrom	200 A	200 A	-

Approbationsdaten gemäß	CSA 22.2 No 158		
Use Group	B	C	D
Bemessungsspannung	1000 V	1000 V	-
Bemessungsstrom	210 A	-	-

Verlustleistung	
Verlustleistung, pro Pol (Potential)	7.5354 W
Bemessungsstrom I _N zur Verlustleistungsangabe	232 A
Widerstandswert zur stromabhängigen Verlustleistungsangabe	0.00014 Ω

Allgemein	
Art der Spannung 1	AC/DC
Art der Spannung 2	DC
Verdrahtungsrichtung	Seitliche Verdrahtung

Anschlussdaten

Klemmstellen	2	Anschluss 1	
Gesamte Anzahl der Potentiale	1	Anschlusstechnik	POWER CAGE CLAMP
Anzahl der Ebenen	1	Betätigungsart	Innensechskantschlüssel; 8 mm
Anzahl Brückeraufnahmen	2	Anschließbare Leiterwerkstoffe	Kupfer
		Nennquerschnitt	95 mm ²
		Eindrähtiger Leiter	25 ... 95 mm ² / 4 ... 4/0 AWG
		Mehrdrähtiger Leiter	25 ... 95 mm ² / 4 ... 4/0 AWG
		Feindrähtiger Leiter	25 ... 95 mm ² / 4 ... 4/0 AWG
		Feindrähtiger Leiter; mit Aderendhülse mit Kunststoffkragen	25 ... 95 mm ² / 4 ... 4/0 AWG
		Feindrähtiger Leiter; mit Aderendhülse ohne Kunststoffkragen	25 ... 95 mm ² / 4 ... 4/0 AWG
		Abisolierlänge	35 mm / 1.38 inch
		Verdrahtungsrichtung	Seitliche Verdrahtung

Geometrische Daten

Breite	25 mm / 0.984 inch
Höhe	107 mm / 4.213 inch
Tiefe ab Oberkante Tragschiene	101 mm / 3.976 inch

Mechanische Daten

Montageart	Tragschiene 35 x 15
Montage Hinweis	nur auf Tragschiene DIN 35 x 15
Beschriftungsebene	Seitliche Beschriftung

Werkstoffdaten

Hinweis Werkstoffdaten	Informationen zu Materialangaben finden sie hier
Farbe	blau
Isolierstoffgruppe	I
Isolierwerkstoff Hauptgehäuse	Polyamid (PA66)
Brennbarkeitsklasse gemäß UL 94	V0
Brandlast	3,012 MJ
Gewicht	263,2 g

Umgebungsbedingungen

Verarbeitungstemperatur	-35 ... +85 °C
Dauergebrauchstemperatur	-60 ... +105 °C

Kaufmännische Daten

Produktgruppe	1 (Reihenklemmen)
VPE (UVPE)	5 St.
Verpackungsart	Karton
Ursprungsland	PL
GTIN	4044918452533
Zolltarifnummer	85369010000

Produktklassifikation	
UNSPSC	39121410
eCl@ss 10.0	27-14-11-20
eCl@ss 9.0	27-14-11-20
ETIM 9.0	EC000897
ETIM 10.0	EC000897
ECCN	NO US CLASSIFICATION

Environmental Product Compliance	
RoHS Compliance Status	Compliant, No Exemption

Zulassungen / Zertifikate

Allgemeine Zulassungen			Konformitäts- und Herstellererklärungen											
			<table border="1"> <thead> <tr> <th>Zulassung</th> <th>Norm</th> <th>Zertifikatsname</th> </tr> </thead> <tbody> <tr> <td>EU-Declaration of Conformity WAGO GmbH & Co. KG</td> <td>-</td> <td>-</td> </tr> <tr> <td>UK-Declaration of Conformity WAGO GmbH & Co. KG</td> <td>-</td> <td>-</td> </tr> </tbody> </table>			Zulassung	Norm	Zertifikatsname	EU-Declaration of Conformity WAGO GmbH & Co. KG	-	-	UK-Declaration of Conformity WAGO GmbH & Co. KG	-	-
Zulassung	Norm	Zertifikatsname												
EU-Declaration of Conformity WAGO GmbH & Co. KG	-	-												
UK-Declaration of Conformity WAGO GmbH & Co. KG	-	-												
Zulassung	Norm	Zertifikatsname												
CCA DEKRA Certification B.V.	EN 60947	NTR NL-7707												
CSA CSA Group	C22.2	1151144												
KEMA/KEUR DEKRA Certification B.V.	EN 60947	71-105562												

Zulassungen für Schifffahrt		
Zulassung	Norm	Zertifikatsname
ABS American Bureau of Shipping	EN 60947	24-0152298-PDA
BV Bureau Veritas S.A.	EN 60947	07436/G0 BV
DNV GL Det Norske Veritas, Germanischer Lloyd	-	TAE00001V2
LR Lloyds Register	EN 60947	LR23325966TA
PRS Polski Rejestr Statków	-	TE/1094/880590/23

Downloads

Environmental Product Compliance

Compliance Search

Environmental Product Compliance 285-194



Dokumentation

Ausschreibungstext

285-194	19.02.2019	xml 3.23 KB	
285-194	04.01.2018	doc 23.50 KB	

CAD/CAE-Daten

CAD Daten

2D/3D Modelle
285-194



CAE Daten

EPLAN Data Portal
285-194



WSCAD Universe
285-194



ZUKEN Portal 285-194



1 Passende Produkte

1.1 Optionales Zubehör

1.1.1 Abdeckung

1.1.1.1 Abdeckung



Art-Nr.: 285-169

Fingerschutzabdeckung; dient als Berührungsschutz für nicht belegte Klemmstellen und Brückerschlitze; für Hochstromklemmen 95 mm²; gelb

1.1.2 Aderendhülse

1.1.2.1 Aderendhülse



Art-Nr.: 216-435

Aderendhülse; Hülse für 50 mm² / AWG 1; ohne Kunststoffkragen; galvanisch verzinkt; Elektrolytkupfer; gasdicht aufgerimpt; gemäß DIN 46228, Teil 1/08.92

1.1.3 Beschriftung

1.1.3.1 Beschriftungsadapter



Art-Nr.: 285-442

Adapter; grau

1.1.3.2 Beschriftungsschild



Art-Nr.: 793-5501/000-006

WMB-Beschriftungskarte; als Karte; für Klemmenbreite 5 - 17,5 mm; dehnbare 5 - 5,2 mm; unbedruckt; aufrastbar; blau



Art-Nr.: 793-5501/000-014

WMB-Beschriftungskarte; als Karte; für Klemmenbreite 5 - 17,5 mm; dehnbare 5 - 5,2 mm; unbedruckt; aufrastbar; braun



Art-Nr.: 793-5501/000-002

WMB-Beschriftungskarte; als Karte; für Klemmenbreite 5 - 17,5 mm; dehnbare 5 - 5,2 mm; unbedruckt; aufrastbar; gelb



Art-Nr.: 793-5501/000-007

WMB-Beschriftungskarte; als Karte; für Klemmenbreite 5 - 17,5 mm; dehnbare 5 - 5,2 mm; unbedruckt; aufrastbar; grau



Art-Nr.: 793-5501/000-023

WMB-Beschriftungskarte; als Karte; für Klemmenbreite 5 - 17,5 mm; dehnbare 5 - 5,2 mm; unbedruckt; aufrastbar; grün



Art-Nr.: 793-5501/000-017

WMB-Beschriftungskarte; als Karte; für Klemmenbreite 5 - 17,5 mm; dehnbare 5 - 5,2 mm; unbedruckt; aufrastbar; hellgrün



Art-Nr.: 793-5501/000-012

WMB-Beschriftungskarte; als Karte; für Klemmenbreite 5 - 17,5 mm; dehnbare 5 - 5,2 mm; unbedruckt; aufrastbar; orange



Art-Nr.: 793-5501/000-005

WMB-Beschriftungskarte; als Karte; für Klemmenbreite 5 - 17,5 mm; dehnbare 5 - 5,2 mm; unbedruckt; aufrastbar; rot



Art-Nr.: 793-5501/000-024

WMB-Beschriftungskarte; als Karte; für Klemmenbreite 5 - 17,5 mm; dehnbare 5 - 5,2 mm; unbedruckt; aufrastbar; violett



Art-Nr.: 793-5501

WMB-Beschriftungskarte; als Karte; für Klemmenbreite 5 - 17,5 mm; dehnbare 5 - 5,2 mm; unbedruckt; aufrastbar; weiß



Art-Nr.: 793-501/000-006

WMB-Beschriftungskarte; als Karte; nicht dehnbare; unbedruckt; aufrastbar; blau



Art-Nr.: 793-501/000-002

WMB-Beschriftungskarte; als Karte; nicht dehnbare; unbedruckt; aufrastbar; gelb



Art-Nr.: 793-501/000-007

WMB-Beschriftungskarte; als Karte; nicht dehnbare; unbedruckt; aufrastbar; grau



Art-Nr.: 793-501/000-023

WMB-Beschriftungskarte; als Karte; nicht dehnbare; unbedruckt; aufrastbar; grün



Art-Nr.: 793-501/000-017

WMB-Beschriftungskarte; als Karte; nicht dehnbare; unbedruckt; aufrastbar; hellgrün



Art-Nr.: 793-501/000-012

WMB-Beschriftungskarte; als Karte; nicht dehnbare; unbedruckt; aufrastbar; orange



Art-Nr.: 793-501/000-005

WMB-Beschriftungskarte; als Karte; nicht dehnbare; unbedruckt; aufrastbar; rot



Art-Nr.: 793-501/000-024

WMB-Beschriftungskarte; als Karte; nicht dehnbare; unbedruckt; aufrastbar; violett



Art-Nr.: 793-501

WMB-Beschriftungskarte; als Karte; nicht dehnbare; unbedruckt; aufrastbar; weiß



Art-Nr.: 2009-115/000-006

WMB-Inline; für Smart Printer; 1500 Stück auf Rolle; dehnbare 5 - 5,2 mm; unbedruckt; aufrastbar; blau



Art-Nr.: 2009-115/000-002

WMB-Inline; für Smart Printer; 1500 Stück auf Rolle; dehnbare 5 - 5,2 mm; unbedruckt; aufrastbar; gelb



Art-Nr.: 2009-115/000-007

WMB-Inline; für Smart Printer; 1500 Stück auf Rolle; dehnbare 5 - 5,2 mm; unbedruckt; aufrastbar; grau



Art-Nr.: 2009-115/000-023

WMB-Inline; für Smart Printer; 1500 Stück auf Rolle; dehnbare 5 - 5,2 mm; unbedruckt; aufrastbar; grün



Art-Nr.: 2009-115/000-017

WMB-Inline; für Smart Printer; 1500 Stück auf Rolle; dehnbare 5 - 5,2 mm; unbedruckt; aufrastbar; hellgrün



Art-Nr.: 2009-115/000-012

WMB-Inline; für Smart Printer; 1500 Stück auf Rolle; dehnbare 5 - 5,2 mm; unbedruckt; aufrastbar; orange



Art-Nr.: 2009-115/000-005

WMB-Inline; für Smart Printer; 1500 Stück auf Rolle; dehnbare 5 - 5,2 mm; unbedruckt; aufrastbar; rot



Art-Nr.: 2009-115/000-024

WMB-Inline; für Smart Printer; 1500 Stück auf Rolle; dehnbare 5 - 5,2 mm; unbedruckt; aufrastbar; violett



Art-Nr.: 2009-115

WMB-Inline; für Smart Printer; 1500 Stück auf Rolle; dehnbare 5 - 5,2 mm; unbedruckt; aufrastbar; weiß

1.1.3.3 Gruppenschildträger



Art-Nr.: 249-105

Gruppenschildträger; grau

1.1.4 Brücker

1.1.4.1 Brücker



Art-Nr.: 285-495

Brücker; isoliert; grau

1.1.5 Montage

1.1.5.1 Montagematerial



Art-Nr.: 285-168

Fixierelement; für Hochstromklemmen 95 mm²; orange



Art-Nr.: 249-197

Schraubenlose Endklammer; 14 mm breit; für Tragschiene 35 x 15 und 35 x 7,5; grau

1.1.6 Potentialabgriff

1.1.6.1 Potentialabgriff



Art-Nr.: 285-407

Potentialabgriff; für Hochstromklemmen 95 mm²; grau

1.1.7 Strom- und Spannungsabgriff

1.1.7.1 Strom- und Spannungsabgriff



Art-Nr.: 855-951/250-000

Strom- und Spannungsabgriff bis 95 mm²; Primärer Bemessungsstrom 250 A; Sekundärer Bemessungsstrom 1 A; Bemessungsleistung 0,2 VA; Genauigkeitsklasse 0,5; abgesichert

1.1.8 Tragschiene

1.1.8.1 Montagematerial



Art-Nr.: 210-198

Kupfertragschiene; 35 x 15 mm; 2,3 mm dick; 2 m lang; ungelocht; entsprechend EN 60715; kupferfarben



Art-Nr.: 210-197

Stahltragschiene; 35 x 15 mm; 1,5 mm dick; 2 m lang; gelocht; ähnlich EN 60715; silberfarben



Art-Nr.: 210-508

Stahltragschiene; 35 x 15 mm; 1,5 mm dick; 2 m lang; gelocht; bandverzinkt; ähnlich EN 60715; silberfarben



Art-Nr.: 210-114

Stahltragschiene; 35 x 15 mm; 1,5 mm dick; 2 m lang; ungelocht; ähnlich EN 60715; silberfarben



Art-Nr.: 210-506

Stahltragschiene; 35 x 15 mm; 1,5 mm dick; 2 m lang; ungelocht; bandverzinkt; ähnlich EN 60715; silberfarben

1.1.9 Warnabdeckung

1.1.9.1 Abdeckung



Art-Nr.: 285-175

Warnabdeckung; gelb

Art-Nr.: 285-170

Warnabdeckung; mit schwarzem Blitzpfeil; gelb

1.1.10 Werkzeug

1.1.10.1 Betätigungswerkzeug



Art-Nr.: 285-172

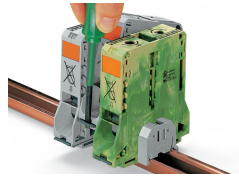
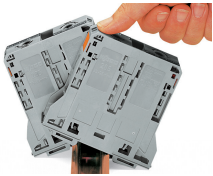
Innensechskantschlüssel; mit teilisolier-tem Schaft; grün

Art-Nr.: 285-173

Innensechskantschlüssel; mit teilisolier-tem Schaft; mit Verdrehschutz; grün

Handhabungshinweise

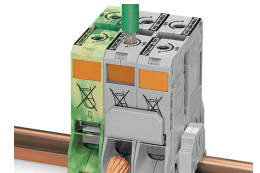
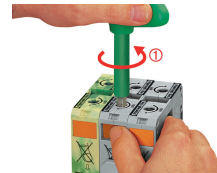
Montieren



Aufrasten einer Klemme auf die Trag-schiene

Demontieren einer Klemme aus dem Ver-band

Leiter anschließen



Für optimale Kontaktkraft:

- Leiter biegen,
- Leiter ablängen (Das Leiterende muss gerade sein!) und
- Leiter abisolieren.

Bitte aufgedruckte, entsprechende Abisolierlänge beachten!

Leiteranschluss – Schritt 1

Innensechskantschlüssel gegen den Uhr-zeigersinn bis zum Anschlag drehen , dann orangefarbene Taste (Arretierungs-funktion) drücken, Anschlussstelle bleibt geöffnet.

Leiteranschluss – Schritt 2

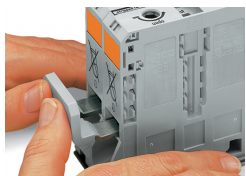
Abisolierten Leiter bis zum Anschlag in die Klemmstelle führen und in dieser Posi-tion halten.



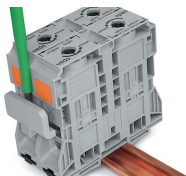
Leiteranschluss – Schritt 3

Durch weiteren kurzen Linksdreh wird die Sperre aufgehoben und der Innensechskantschlüssel ohne Kraft zurückgeführt. Der Leiter ist sicher geklemmt.

Brücken

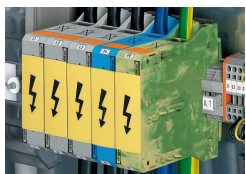


Brücken benachbarter Klemmen mit Querbrückern oberhalb der Leitereinführung, vor Leiteranschluss; der Nennquerschnitt bleibt erhalten.

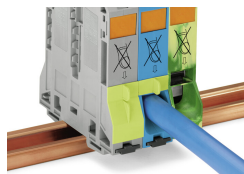


Brücker mit Betätigungswerkzeug lösen.

Abdeckung

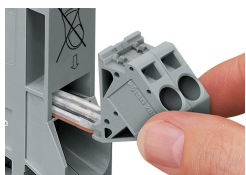


Warnabdeckung signalisiert z. B.: Achtung: Spannung, auch nach Ausschalten des Hauptschalters!

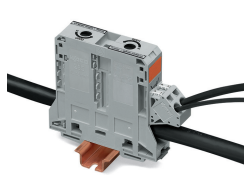


Gelbe Fingerschutzabdeckung dient als Berührungsschutz des Brückerschachtes und/oder der nicht belegten Klemmstelle (teilbar).

Potentialabgriff

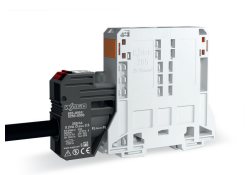


Sicherer und komfortabler Abgriff direkt an der Einspeisung; Einstecken des Abgriffes bei entspannter Feder, ohne angeschlossenen Leiter

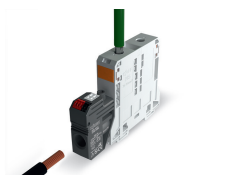


Die Potentialabgriffe ermöglichen die Verteilung des L1-, L2- und L3-Potentials. Die Warn- und Fingerschutzabdeckungen gewährleisten einen IP20-Berührungsschutz.

Strom- und Spannungsabgriff



Montage über Brückerloch



Durchführung für Primärleiter

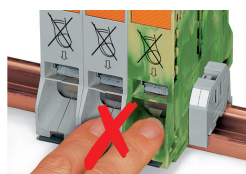


Direktstecktechnik Push-in CAGE CLAMP®



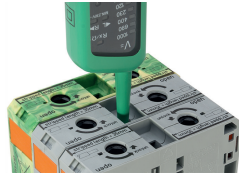
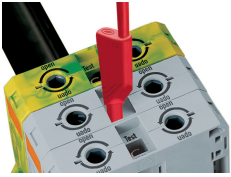
Integrierte Sicherung

Sicherheit



Achtung: Verletzungsgefahr! Finger nicht in Leitereinführungsöffnung stecken!

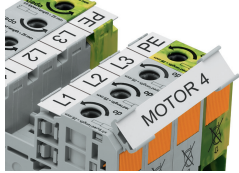
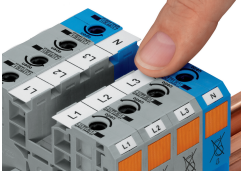
Prüfen



Prüfen mit berührungsgeschütztem Prüfstecker Ø 4 mm (Prüfstecker sind nicht im WAGO-Lieferprogramm enthalten – z. B. Fa. Multi-Contact Deutschland GmbH)

Prüfen Spannungsmessungen lassen sich, z. B. mit dem 2-poligen Spannungsprüfer (Bestellnr. 206-707), durchführen.

Beschriften



WMB-Beschriftungsschilder oder selbstklebende, bedruckbare Beschriftungsstreifen lassen sich an den Hochstromklemmen für 35, 50 und 95 mm² aufbringen.

Beschriftungsadapter (Bestellnr. 285-442) für Beschriftungsstreifen (Bestellnr. 2009-110) bzw. 2 WMB-Schilder für Klemmen 285-13x, 285-15x und 285-19x