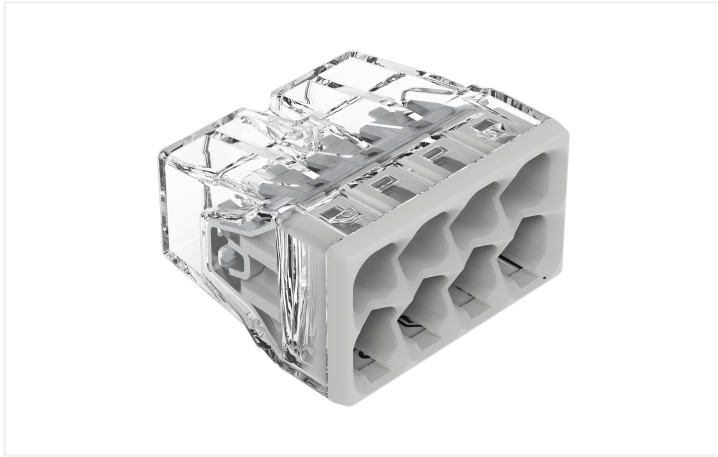


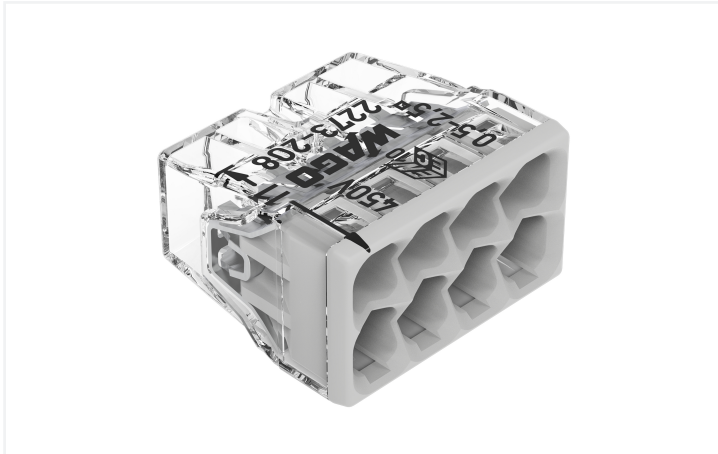
Datenblatt | Artikelnummer: 2273-208

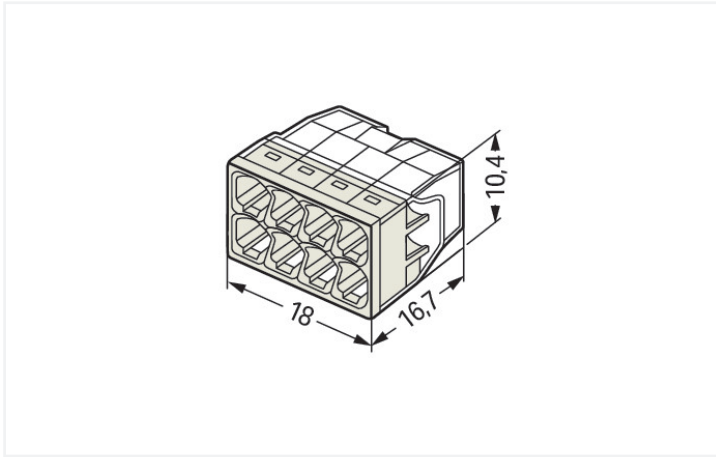
Verbindungsklemme zum Stecken; für eindrähtige Leiter; max. 2,5 mm²; 8 Leiter; Gehäusefarbe transparent; Deckelfarbe lichtgrau; Umgebungstemperatur max. 60 °C (T60); 2,50 mm²; transparent

<https://www.wago.com/2273-208>



Farbe: transparent





Abmessungen in mm

Verbindungsklemme zum Stecken Serie 2273 mit Push-in

Bei dieser Verbindungsklemme zum Stecken (Artikelnummer 2273-208) steht eine schnelle und sichere Verbindung im Vordergrund. Die Verbindungsdosenklemmen der Serie 2273 ermöglichen einen sicheren und schnellen Anschluss in der Auf- und Unterputzdose in jeder Installationssituation im Gebäude. Für den Leiteranschluss werden bei dieser Verbindungsklemme zum Stecken Abisolierlängen von 11 mm benötigt. Die Verbindungsklemmen mit einer Bemessungsspannung von 450 V sind für einen Bemessungsstrom bis 24 A ausgelegt. Sie können deshalb auch für leistungsstarke Verbraucher verwendet werden. Bei diesem Produkt wird die PUSH WIRE®-Technologie eingesetzt. Einfach und schnell: Der Steckklemmanschluss PUSH WIRE® ist der unkomplizierte und schnelle Weg, einen knickfesten Leiter anzuschließen. Die Maße betragen in Breite x Höhe x Tiefe (18 x 10,4 x 16,7) mm. Diese Verbindungsklemme zum Stecken ist in Abhängigkeit von der Leiterart für Leiterquerschnitte von 0,5 mm² bis 2,5 mm² geeignet. Die Kontaktoberfläche ist aus Zinn.

Hinweise

<p>Allgemeine Sicherheitshinweise</p>	<p>Achtung: Handhabungs- und Sicherheitshinweise beachten!</p> <ul style="list-style-type: none"> ▪ Nur von Elektrofachkraft anzuwenden! ▪ Nicht unter Spannung arbeiten! ▪ Nur für bestimmungsgemäßen Gebrauch einsetzen! ▪ Nationale Vorschriften/Normen/Richtlinien beachten! ▪ Technische Daten der Produkte beachten! ▪ Anzahl der zulässigen Potentiale beachten! ▪ Keine beschädigten/verschmutzten Komponenten verwenden! ▪ Leiterarten, -querschnitte und Abisolierlängen beachten! ▪ Leiter bis zum Anschlag einführen! ▪ Originalzubehör verwenden! <p>Nur mit Handhabungshinweisen weitergeben!</p>
<p>Sicherheitshinweis</p>	<p>in geerdeten Netzen</p>

Elektrische Daten

Bemessungsdaten gemäß	IEC/EN 60998		
Überspannungskategorie	III	III	II
Verschmutzungsgrad	3	2	2
Bemessungsspannung	-	-	450 V
Bemessungsstoßspannung	-	-	4 kV
Bemessungsstrom	-	-	24 A

Approbationsdaten gemäß	UL 486C		
Use Group	B	C	D
Bemessungsspannung	-	-	-
Bemessungsstrom	-	-	-

Allgemein

Verdrahtungsrichtung	Seitliche Verdrahtung
----------------------	-----------------------

Anschlussdaten

Klemmstellen	8
Gesamte Anzahl der Potentiale	1

Anschluss 1

Anschlussstechnik	PUSH WIRE®
Betätigungsart	Push-in
Anschließbare Leiterwerkstoffe	Kupfer Aluminium

Anschließbare Leiterwerkstoffe Hinweis

Anschluss von Aluminiumleitern
WAGO Federklemmverbindungen sind auch für eindrätige Aluminiumleiter bis 4 mm² geeignet, wenn für den Anschluss die Alu-Plus-Kontaktpaste [249-130](#) verwendet wird.

Vorteile der Alu-Plus-Kontaktpaste:

- Zerstört die Oxidschicht automatisch beim Klemmvorgang
- Verhindert Neuoxidation an der Kontaktstelle
- Vermeidet elektrolytische Korrosion zwischen Aluminium- und Kupferleitern (in einer Klemme)
- Bietet Langzeit-Korrosionsschutz

Bei Federklemmverbindungen mit PUSH WIRE®-Anschlussstechnik **wird die vorherige Reinigung des Aluminiumleiters empfohlen** und unmittelbar danach ist der Aluminiumleiter an die mit der Alu-Plus-Kontaktpaste gefüllten Klemmstelle anzuschließen.

Selbstverständlich kann Alu-Plus vor dem Ankleben auch **zusätzlich** ganzflächig auf den Aluminiumleiter aufgetragen werden.

Außerdem ist zu beachten, dass die Nennströme an die geringere Leitfähigkeit der Aluminiumleiter angepasst werden:
2,5 mm² = 16 A
4 mm² = 22 A

Eindrätiger Leiter	0,5 ... 2,5 mm ² / 20 ... 16 AWG
Abisolierlänge	11 mm / 0.43 inch
Verdrahtungsrichtung	Seitliche Verdrahtung

Geometrische Daten

Breite	18 mm / 0.709 inch
Höhe	10,4 mm / 0.409 inch
Tiefe	16,7 mm / 0.657 inch

Werkstoffdaten

Hinweis Werkstoffdaten	Informationen zu Materialangaben finden sie hier
Farbe	transparent
Deckelfarbe	lichtgrau
Isolierstoffgruppe	IIIa
Isolierwerkstoff Hauptgehäuse	Polycarbonat (PC)
Brennbarkeitsklasse gemäß UL 94	V2
Klemmfederwerkstoff	Chrom-Nickel-Federstahl (CrNi)
Kontaktwerkstoff	Elektrolytkupfer (E _{Cu})
Kontaktoberfläche	Zinn
Brandlast	0,038 MJ
Gewicht	2,2 g

Umgebungsbedingungen

Umgebungstemperatur (Betrieb)	+60 °C
Dauergebrauchstemperatur	105 °C
T-Kennzeichnung gemäß EN 60998	T60

Kaufmännische Daten

Produktgruppe	7 (Installationstechnik)
VPE (UVPE)	500 (50) St.
Verpackungsart	Karton
Ursprungsland	DE
GTIN	4050821027881
Zolltarifnummer	85369010000

Produktklassifikation

UNSPSC	39121409
eCl@ss 10.0	27-14-11-04
eCl@ss 9.0	27-14-11-04
ETIM 9.0	EC000446
ETIM 10.0	EC000446
ECCN	NO US CLASSIFICATION

Environmental Product Compliance

RoHS Compliance Status	Compliant, No Exemption
------------------------	-------------------------

Zulassungen / Zertifikate

Allgemeine Zulassungen



Zulassung	Norm	Zertifikatsname
cULus_Listed_667F Underwriters Laboratories Inc.	UL 486C	E69654
VDE VDE Prüf- und Zertifizierungsinstitut	EN 60998	40029794

Konformitäts- und Herstellererklärungen

Zulassung	Norm	Zertifikatsname
EU-Declaration of Conformity WAGO GmbH & Co. KG	-	-
UK-Declaration of Conformity WAGO GmbH & Co. KG	-	-

Zulassungen für Schifffahrt



Zulassung	Norm	Zertifikatsname
ABS American Bureau of Shipping	-	23-2417173-PDA
LR Lloyds Register	EN 60998	LR22207029TA
PRS Polski Rejestr Statków	EN 60998	TE/1093/880590/23

Downloads

Environmental Product Compliance

Compliance Search

Environmental Product Compliance 2273-208



Dokumentation

Ausschreibungstext

2273-208	19.02.2019	xml 3.18 KB	
2273-208	17.05.2017	doc 24.50 KB	
ausschreiben.de 2273-208			

CAD/CAE-Daten

CAD Daten

2D/3D Modelle 2273-208



CAE Daten

EPLAN Data Portal
2273-208



WSCAD Universe
2273-208



ZUKEN Portal 2273-208



1 Passende Produkte

1.1 Optionales Zubehör

1.1.1 Allgemeines Zubehör

1.1.1.1 Feuchtigkeitsschutz



Art-Nr.: 207-1331

Gelbox; Abzweig; für Aderleitungen; mit Gel; Serie 221, 2x73; max. 4mm²-Klemmen; ohne Verbindungsklemmen; Größe 1; grau



Art-Nr.: 207-1332

Gelbox; Abzweig; für Aderleitungen; mit Gel; Serie 221, 2x73; max. 4mm²-Klemmen; ohne Verbindungsklemmen; Größe 2; grau



Art-Nr.: 207-1333

Gelbox; Abzweig; für Aderleitungen; mit Gel; Serie 221, 2x73; max. 4mm²-Klemmen; ohne Verbindungsklemmen; Größe 3; grau

1.1.2 Montageadapter

1.1.2.1 Montagematerial



Art-Nr.: 2273-500

Befestigungsadapter; für ein- und zweireihige Klemmen; Serie 2273; zur Montage auf TS 35/Schraubmontage; orange

1.1.3 Werkzeug

1.1.3.1 Alu-Plus-Kontaktpaste

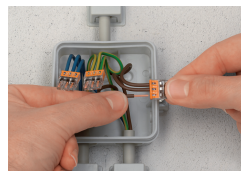


Art-Nr.: 249-130

Füllspritze; Inhalt: 20 ml Alu-Kontaktpaste

Handhabungshinweise

Leiter anschließen



Eindrätigen Leiter gemäß dem aufgedruckten Maß 11 mm abisolieren.

Leiteranschlag am Gehäuse und korrekte Abisolierlänge im farbigen Deckelsichtfenster visuell prüfen. Die korrekte Abisolierlänge ist eingehalten, wenn im farbigen Sichtfenster auf der unbedruckten Seite der Klemme kein blanker Leiter zu sehen ist. Im Bild ist der mittlere Leiter zu lang abisoliert.

Anschließen: Abisolierten eindrätigen Leiter bis zum Anschlag einstecken.

Lösen: Leiter festhalten, Klemme durch Hin- und Herdrehen mit leichtem Zug vom Leiter ziehen.

Prüfen



Die Prüfung erfolgt in der Prüfföffnung auf der den Leitereinführungen entgegengesetzten Klemmenseite.