

Datenblatt | Artikelnummer: 2273-203

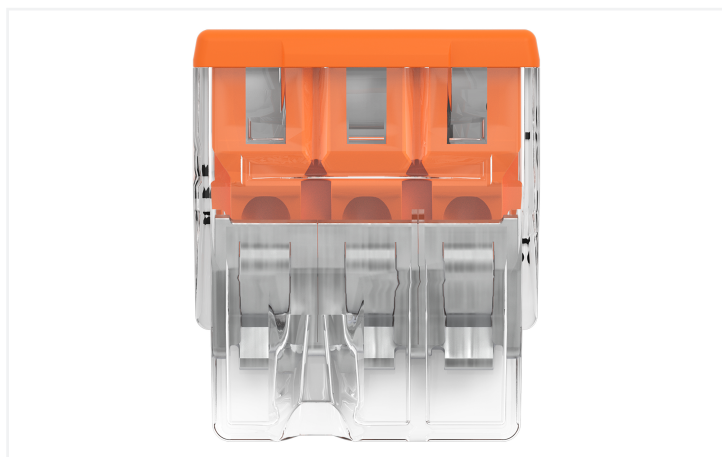
Verbindungsklemme zum Stecken; für eindrängige Leiter; max. 2,5 mm²; 3 Leiter; Gehäusefarbe transparent; Deckelfarbe orange; Umgebungstemperatur max. 60 °C (T60); 2,50 mm²; transparent

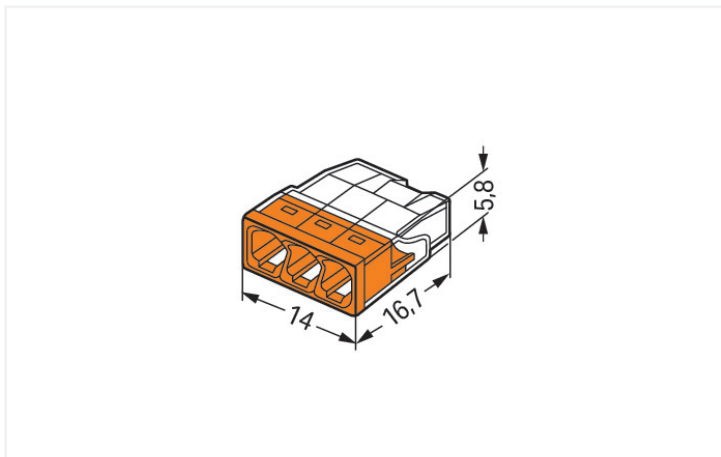


<https://www.wago.com/2273-203>



Farbe: transparent





Abmessungen in mm

Verbindungsklemme zum Stecken Serie 2273, transparent

Die Verbindungsklemme zum Stecken mit der Artikelnummer 2273-203 ermöglicht einen einfachen und zuverlässigen Anschluss. Die Verbindungsdosenklemmen der Serie 2273 ermöglichen einen sicheren und schnellen Anschluss in der Auf- und Unterputzdose in jeder Installationssituation im Gebäude. Für den Leiteranschluss werden bei dieser Verbindungsklemme zum Stecken Abisolierlängen von 11 mm benötigt. Bemessungsstrom und -spannung sind wichtige Kriterien bei der Auswahl einer Verbindungsklemme: Sie geben Auskunft über die möglichen Einsatzbereiche und Anwendungen. Bei diesem Produkt beträgt die Bemessungsspannung 450 V und der Bemessungsstrom 24 A. Bei diesem Produkt findet die PUSH WIRE®-Technologie Verwendung. Die schnellste Art, einen Leiter zu klemmen ist unser zuverlässiger Steckklemmanschluss PUSH WIRE®. Diese Anschlussart nutzt die Knicksteifigkeit der Leiter, um die Federkraft zu überwinden. Die Abmessungen sind in Breite x Höhe x Tiefe (14 x 5,8 x 16,7) mm. Diese Verbindungsklemme zum Stecken ist in Abhängigkeit von der Leiterart für Leiterquerschnitte von 0,5 mm² bis 2,5 mm² geeignet. Die Oberfläche der Kontakte ist aus Zinn.

Hinweise

Allgemeine Sicherheitshinweise

Achtung: Handhabungs- und Sicherheitshinweise beachten!

- **Nur von Elektrofachkraft anzuwenden!**
- Nicht unter Spannung arbeiten!
- Nur für bestimmungsgemäßen Gebrauch einsetzen!
- Nationale Vorschriften/Normen/Richtlinien beachten!
- Technische Daten der Produkte beachten!
- Anzahl der zulässigen Potentiale beachten!
- Keine beschädigten/verschmutzten Komponenten verwenden!
- Leiterarten, -querschnitte und Abisolierlängen beachten!
- Leiter bis zum Anschlag einführen!
- Originalzubehör verwenden!

Sicherheitshinweis

Nur mit Handhabungshinweisen weitergeben!

in geerdeten Netzen

Elektrische Daten

| Bemessungsdaten gemäß | IEC/EN 60998 | | |
|------------------------|--------------|-----|-------|
| Überspannungskategorie | III | III | II |
| Verschmutzungsgrad | 3 | 2 | 2 |
| Bemessungsspannung | - | - | 450 V |
| Bemessungsstoßspannung | - | - | 4 kV |
| Bemessungsstrom | - | - | 24 A |

| Approbationsdaten gemäß | UL 486C | | |
|-------------------------|---------|---|---|
| Use Group | B | C | D |
| Bemessungsspannung | - | - | - |
| Bemessungsstrom | - | - | - |

Allgemein

| | |
|----------------------|-----------------------|
| Verdrahtungsrichtung | Seitliche Verdrahtung |
|----------------------|-----------------------|

Anschlussdaten

| | |
|-------------------------------|---|
| Klemmstellen | 3 |
| Gesamte Anzahl der Potentiale | 1 |

Anschluss 1

| | |
|--------------------------------|---------------------|
| Anschlussstechnik | PUSH WIRE® |
| Betätigungsart | Push-in |
| Anschließbare Leiterwerkstoffe | Kupfer Aluminium |

Anschließbare Leiterwerkstoffe Hinweis

Anschluss von Aluminiumleitern

WAGO Federklemmverbindungen sind auch für eindrähtige Aluminiumleiter bis 4 mm² geeignet, wenn für den Anschluss die Alu-Plus-Kontaktpaste [249-130](#) verwendet wird.

Vorteile der Alu-Plus-Kontaktpaste:

- Zerstört die Oxidschicht automatisch beim Klemmvorgang
- Verhindert Neuoxidation an der Kontaktstelle
- Vermeidet elektrolytische Korrosion zwischen Aluminium- und Kupferleitern (in einer Klemme)
- Bietet Langzeit-Korrosionsschutz

Bei Federklemmverbindungen mit PUSH WIRE®-Anschlussstechnik **wird die vorherige Reinigung des Aluminiumleiters empfohlen** und unmittelbar danach ist der Aluminiumleiter an die mit der Alu-Plus-Kontaktpaste gefüllten Klemmstelle anzuschließen.

Selbstverständlich kann Alu-Plus vor dem Ankleben auch **zusätzlich** ganzflächig auf den Aluminiumleiter aufgetragen werden.

Außerdem ist zu beachten, dass die Nennströme an die geringere Leitfähigkeit der Aluminiumleiter angepasst werden:
2,5 mm² = 16 A
4 mm² = 22 A

| | |
|----------------------|---|
| Eindrähtiger Leiter | 0,5 ... 2,5 mm ² / 20 ... 16 AWG |
| Abisolierlänge | 11 mm / 0.43 inch |
| Verdrahtungsrichtung | Seitliche Verdrahtung |

Geometrische Daten

| | |
|--------|----------------------|
| Breite | 14 mm / 0.551 inch |
| Höhe | 5,8 mm / 0.228 inch |
| Tiefe | 16,7 mm / 0.657 inch |

Werkstoffdaten

| | |
|---------------------------------|--|
| Hinweis Werkstoffdaten | Informationen zu Materialangaben finden sie hier |
| Farbe | transparent |
| Deckelfarbe | orange |
| Isolierstoffgruppe | IIIa |
| Isolierwerkstoff Hauptgehäuse | Polycarbonat (PC) |
| Brennbarkeitsklasse gemäß UL 94 | V2 |
| Klemmfederwerkstoff | Chrom-Nickel-Federstahl (CrNi) |
| Kontaktwerkstoff | Elektrolytkupfer (E _{Cu}) |
| Kontaktoberfläche | Zinn |
| Brandlast | 0,019 MJ |
| Gewicht | 1 g |

Umgebungsbedingungen

| | |
|--------------------------------|--------|
| Umgebungstemperatur (Betrieb) | +60 °C |
| Dauergebrauchstemperatur | 105 °C |
| T-Kennzeichnung gemäß EN 60998 | T60 |

Kaufmännische Daten

| | |
|-----------------|--------------------------|
| Produktgruppe | 7 (Installationstechnik) |
| VPE (UVPE) | 1000 (100) St. |
| Verpackungsart | Karton |
| Ursprungsland | DE |
| GTIN | 4050821027850 |
| Zolltarifnummer | 85369010000 |

Produktklassifikation

| | |
|-------------|----------------------|
| UNSPSC | 39121409 |
| eCl@ss 10.0 | 27-14-11-04 |
| eCl@ss 9.0 | 27-14-11-04 |
| ETIM 9.0 | EC000446 |
| ETIM 10.0 | EC000446 |
| ECCN | NO US CLASSIFICATION |

Environmental Product Compliance

| | |
|------------------------|-------------------------|
| RoHS Compliance Status | Compliant, No Exemption |
|------------------------|-------------------------|

Zulassungen / Zertifikate

Allgemeine Zulassungen



| Zulassung | Norm | Zertifikatsname |
|---|----------|-----------------|
| cULus_Listed_667F Underwriters Laboratories Inc. | UL 486C | E69654 |
| VDE VDE Prüf- und Zertifizierungsinstitut | EN 60998 | 40029794 |

Konformitäts- und Herstellererklärungen

| Zulassung | Norm | Zertifikatsname |
|--|------|-----------------|
| EU-Declaration of Conformity WAGO GmbH & Co. KG | - | - |
| UK-Declaration of Conformity WAGO GmbH & Co. KG | - | - |

Zulassungen für Schifffahrt



| Zulassung | Norm | Zertifikatsname |
|------------------------------------|----------|-------------------|
| ABS American Bureau of Shipping | - | 23-2417173-PDA |
| LR Lloyds Register | EN 60998 | LR22207029TA |
| PRS Polski Rejestr Statków | EN 60998 | TE/1093/880590/23 |

Downloads

Environmental Product Compliance

Compliance Search

Environmental Product Compliance 2273-203



Dokumentation

Ausschreibungstext

| | | | |
|-----------------------------|------------|-----------------|--|
| 2273-203 | 19.02.2019 | xml 3.17 KB | |
| 2273-203 | 17.05.2017 | doc 24.50 KB | |
| ausschreiben.de 2273-203 | | | |

CAD/CAE-Daten

CAD Daten

2D/3D Modelle 2273-203



CAE Daten

EPLAN Data Portal
2273-203



WSCAD Universe
2273-203



ZUKEN Portal 2273-203



1 Passende Produkte

1.1 Optionales Zubehör

1.1.1 Allgemeines Zubehör

1.1.1.1 Feuchtigkeitsschutz



Art-Nr.: 207-1332

Gelbox; Abzweig; für Aderleitungen; mit Gel; Serie 221, 2x73; max. 4mm²-Klemmen; ohne Verbindungsklemmen; Größe 2; grau

1.1.2 Montageadapter

1.1.2.1 Montagematerial



Art-Nr.: 2273-500

Befestigungsadapter; für ein- und zweireihige Klemmen; Serie 2273; zur Montage auf TS 35/Schraubmontage; orange

1.1.3 Werkzeug

1.1.3.1 Alu-Plus-Kontaktpaste

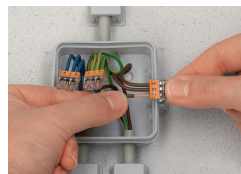


Art-Nr.: 249-130

Füllspritze; Inhalt: 20 ml Alu-Kontaktpaste

Handhabungshinweise

Leiter anschließen



Eindrätigen Leiter gemäß dem aufgedruckten Maß 11 mm abisolieren.

Leiteranschlag am Gehäuse und korrekte Abisolierlänge im farbigen Deckelsichtfenster visuell prüfen. Die korrekte Abisolierlänge ist eingehalten, wenn im farbigen Sichtfenster auf der unbedruckten Seite der Klemme kein blanker Leiter zu sehen ist. Im Bild ist der mittlere Leiter zu lang abisoliert.

Anschließen: Abisolierten eindrätigen Leiter bis zum Anschlag einstecken.

Lösen: Leiter festhalten, Klemme durch Hin- und Herdrehen mit leichtem Zug vom Leiter ziehen.

Prüfen



Die Prüfung erfolgt in der Prüfföffnung auf der den Leitereinführungen entgegengesetzten Klemmenseite.