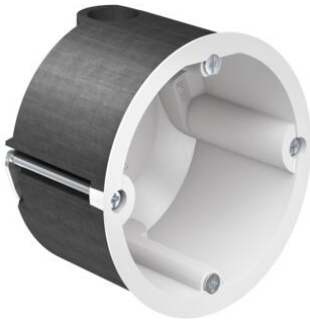


## Hohlwanddosen HWD 90



### Geräte-Verbindungsdose HWD 90

- Für Brandschutzwände F30-F120 bzw. EI30-EI120 und F30-B / F60-B
- auch für Installationsschächte / Installationskanäle I30 - I90
- auch für Holzrahmen- oder Holztafelbauwände F30-B - F60-B

|  |                |
|--|----------------|
| <b>Artikel-Nr.:</b>  | <b>9464-01</b> |
| EAN:   | 4013456531666  |
| für Plattenstärke  | 7 - 40 mm      |
| Tiefe  | 54,5 mm        |
| Fräsloch Ø   | 74 mm          |
| Schraubabstand   | 60 mm          |
| Leitungseinführungen bis Ø 11,5 mm   | 4              |
| Verbindungsstutzen pro VPE   | 5              |
| DIBt-Zulassung   | Z-19.21-1788   |
| ETA-Zulassung  | ETA-18/0091    |
| Kombinationsabstand durch einfaches Abtrennen des vorgeprägten Randes                  | 71 mm          |
| alternativ Einführung einer Leitung für Dreiphasen-Wechselstrom bis 5 x 2,5 mm möglich | Ja             |
| Für Schallschutzwände bis  | 77 dB          |
| Halogenfrei  | Ja             |
| Verpackung innen/Versand   | 10/100         |
| Preisgruppe  | 192            |

Hohlwanddosen HWD 90 für Brandschutzwände F30-F120 bzw. EI30-EI120 sorgen für die zertifizierte und brandschutzgerechte Elektro-Installation. Sie sind auch für Holzwände in der Holzrahmen- oder Holztafelbauweise F30-B/F60-B zugelassen. Dabei sind keine zusätzlichen Maßnahmen, wie eine Umhausung, notwendig. Die intelligente AFS-Technik reagiert sofort auf Feuer und Hitze und verschließt die Installationsöffnung selbsttätig. Somit bleibt die Feuerwiderstandsklasse der Wand erhalten und der Fluchtweg gesichert. Die Anwendung in allen Brandschutzwänden und die Feuerwiderstandsdauer bis 120 Minuten sorgt für maximale Flexibilität. Gleichzeitig erhält sie auch die Schallschutzanforderung der Wand.

- Für Brandschutzwände F30-F120 bzw. EI30-EI120 und F30-B / F60-B
- Erhält die Schallschutzfunktion der Wand
- Auch nachträgliche Installation möglich
- Mit Brandschutzdeckel als Verbindungsdose einsetzbar
- Auch für den direkt gegenüberliegenden Einbau

