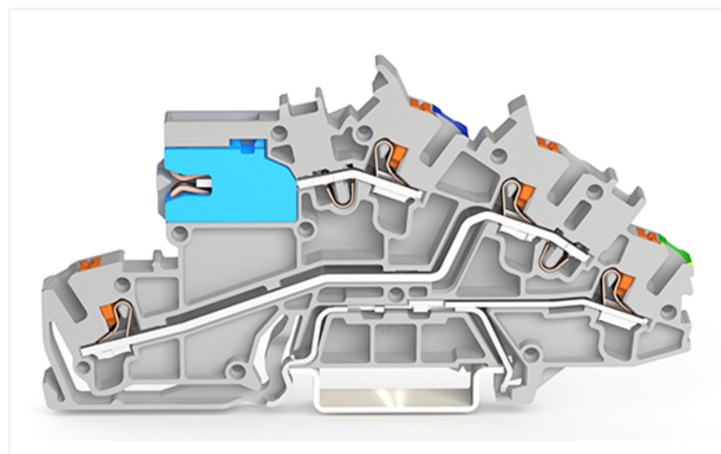
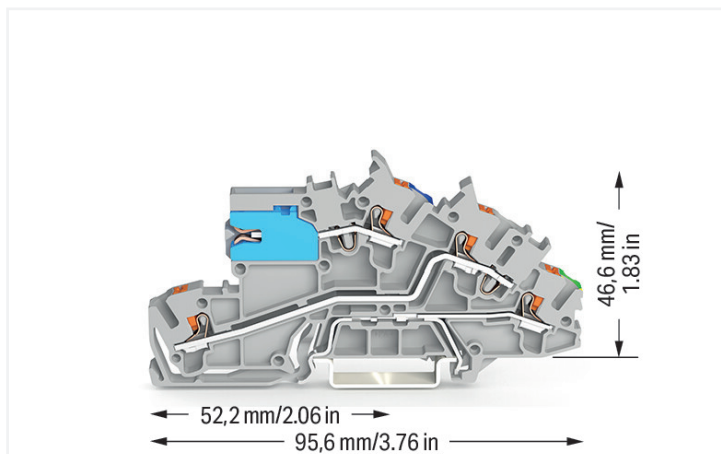


Datenblatt | Artikelnummer: 2203-7641

Installationsetagenklemme; mit Drücker; 2,5 mm²; mit N-Trennschlitten; NT/L/PE; Push-in CAGE CLAMP®; 2,50 mm²; grau

<https://www.wago.com/2203-7641>



Farbe: ■ grau

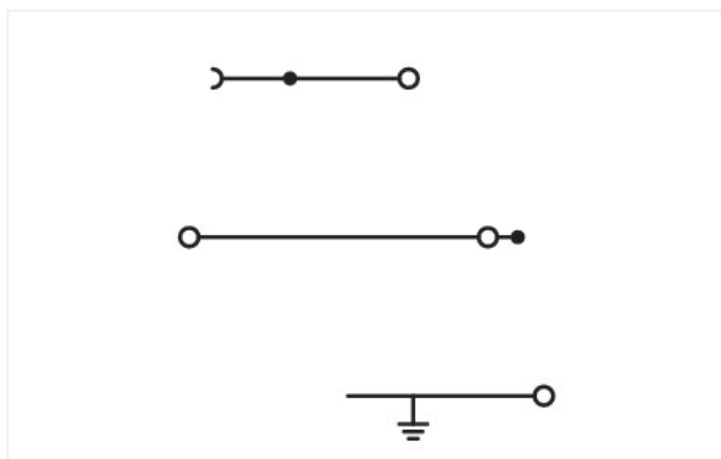


Abbildung ähnlich

Installationsetagenklemme Serie 2203, grau

Bei dieser Installationsetagenklemme (Artikelnummer 2203-7641) steht eine schnelle und sichere Verbindung im Vordergrund. Diese Installationsetagenklemme benötigt für den Leiteranschluss eine Abisolierung mit Längen zwischen 10 und 12 mm. Bei diesem Produkt findet die Push-in CAGE CLAMP®-Technologie Verwendung. Die Push-in CAGE CLAMP® Anschluss-technik ist der Universalanschluss für alle Leiterarten mit dem Zusatznutzen des direkten Steckens. Starre Leiter sowie feindrähtige Leiter mit Aderendhülse können ohne Werkzeug direkt in die Klemmstelle gesteckt werden. Diese Installationsetagenklemme ist in Abhängigkeit von der Leiterart für Leiterquerschnitte von 0,25 mm² bis 4 mm² geeignet.

Elektrische Daten

Bemessungsdaten	Potential - Masse		
	IEC/EN 60947-7-1	IEC/EN 60947-7-1	IEC/EN 60947-7-1
Bemessungsdaten gemäß			
Überspannungskategorie	III	III	II
Verschmutzungsgrad	3	2	2
Bemessungsspannung	250 V	-	-
Bemessungsstoßspannung	4 kV	-	-
Bemessungsstrom	24 A	-	-
Strom bei Leiterquerschnitt (max.) mm ²	29 A	-	-

Bemessungsdaten	Potential - Potential		
	IEC/EN 60947-7-1	IEC/EN 60947-7-1	IEC/EN 60947-7-1
Bemessungsdaten gemäß			
Überspannungskategorie	III	III	II
Verschmutzungsgrad	3	2	2
Bemessungsspannung	400 V	-	-
Bemessungsstoßspannung	6 kV	-	-
Bemessungsstrom	24 A	-	-
Strom bei Leiterquerschnitt (max.) mm ²	29 A	-	-

Verlustleistung

Verlustleistung, pro Pol (Potential)	0.7661 W
Bemessungsstrom I_N zur Verlustleistungsangabe	24 A
Widerstandswert zur stromabhängigen Verlustleistungsangabe	0.00133 Ω

Allgemein

Verdrahtungsrichtung	Frontverdrahtung
----------------------	------------------

Anschlussdaten

Klemmstellen	4
Gesamte Anzahl der Potentiale	3
Anzahl der Ebenen	3

Anschluss 1

Anschlusstechnik	Push-in CAGE CLAMP®
Betätigungsart	Drücker
Anschließbare Leiterwerkstoffe	Kupfer
Nennquerschnitt	2,5 mm ²
Eindrätiger Leiter	0,25 ... 4 mm ² / 22 ... 12 AWG
Eindrätiger Leiter; direkt steckbar	0,75 ... 4 mm ² / 18 ... 12 AWG
Feindrätiger Leiter	0,25 ... 4 mm ² / 22 ... 12 AWG
Feindrätiger Leiter; mit Aderendhülse mit Kunststoffkragen	0,25 ... 2,5 mm ² / 22 ... 14 AWG
Feindrätiger Leiter; mit Aderendhülse, direkt steckbar	1 ... 2,5 mm ² / 18 ... 14 AWG
Hinweis (Leiterquerschnitt)	Je nach Beschaffenheit des Leiters kann auch ein Leiter geringeren Querschnitts direkt steckbar sein.
Abisolierlänge	10 ... 12 mm / 0.39 ... 0.47 inch
Verdrahtungsrichtung	Frontverdrahtung

Geometrische Daten

Breite	5,2 mm / 0.205 inch
Höhe	95,6 mm / 3.764 inch
Tiefe ab Oberkante Tragschiene	46,6 mm / 1.835 inch

Mechanische Daten

Potentialkennzeichnung	NT/L/PE
Montageart	Tragschiene 35
Beschriftungsebene	Mitten-/Seitliche Beschriftung

Werkstoffdaten

Hinweis Werkstoffdaten	Informationen zu Materialangaben finden sie hier
Farbe	grau
Isolierstoffgruppe	I
Isolierwerkstoff Hauptgehäuse	Polyamid (PA66)
Brennbarkeitsklasse gemäß UL 94	V0
Brandlast	0,228 MJ
Gewicht	17 g

Umgebungsbedingungen

Verarbeitungstemperatur	-35 ... +85 °C
Dauergebrauchstemperatur	-60 ... +105 °C

Kaufmännische Daten

VPE (UVPE)	50 St.
Verpackungsart	Karton
Ursprungsland	DE
GTIN	4066966121926
Zolltarifnummer	85369010000

Produktklassifikation

UNSPSC	39121410
ETIM 9.0	EC001329
ETIM 10.0	EC001329
ECCN	NO US CLASSIFICATION

Environmental Product Compliance

RoHS Compliance Status	Compliant, No Exemption
------------------------	-------------------------

Zulassungen / Zertifikate

Allgemeine Zulassungen



Zulassung	Norm	Zertifikatsname
CCA DEKRA Certification B.V.	EN 60947	NTR NL 7923
KEMA/KEUR DEKRA Certification B.V.	EN 60947	71-122696

Downloads

Environmental Product Compliance

Compliance Search

Environmental Product Compliance 2203-7641	↓
--	-------------------

CAD/CAE-Daten

CAD Daten
 2D/3D Modelle
 2203-7641

CAE Daten
 EPLAN Data Portal
 2203-7641

1 Passende Produkte

1.1 Notwendiges Zubehör

1.1.1 Abschlussplatte

1.1.1.1 Abschlussplatte



Art-Nr.: 2203-7692

Abschluss- und Zwischenplatte; 0,8 mm dick; orange

1.2 Optionales Zubehör

1.2.1 Aderendhülse

1.2.1.1 Aderendhülse



Art-Nr.: 216-241

Aderendhülse; Hülse für 0,5 mm² / AWG 20; mit Kunststoffkragen; galvanisch verzinkt; Elektrolytkupfer; gasdicht aufgecrimpt; gemäß DIN 46228, Teil 4/09.90; weiß



Art-Nr.: 216-242

Aderendhülse; Hülse für 0,75 mm² / AWG 18; mit Kunststoffkragen; galvanisch verzinkt; Elektrolytkupfer; gasdicht aufgecrimpt; gemäß DIN 46228, Teil 4/09.90; grau



Art-Nr.: 216-262

Aderendhülse; Hülse für 0,75 mm² / AWG 18; mit Kunststoffkragen; galvanisch verzinkt; Elektrolytkupfer; gasdicht aufgecrimpt; gemäß DIN 46228, Teil 4/09.90; grau



Art-Nr.: 216-243

Aderendhülse; Hülse für 1 mm² / AWG 18; mit Kunststoffkragen; galvanisch verzinkt; Elektrolytkupfer; gasdicht aufgecrimpt; gemäß DIN 46228, Teil 4/09.90; rot



Art-Nr.: 216-263

Aderendhülse; Hülse für 1 mm² / AWG 18; mit Kunststoffkragen; galvanisch verzinkt; Elektrolytkupfer; gasdicht aufgecrimpt; gemäß DIN 46228, Teil 4/09.90; rot



Art-Nr.: 216-244

Aderendhülse; Hülse für 1,5 mm² / AWG 16; mit Kunststoffkragen; galvanisch verzinkt; Elektrolytkupfer; gasdicht aufgecrimpt; gemäß DIN 46228, Teil 4/09.90; schwarz



Art-Nr.: 216-264

Aderendhülse; Hülse für 1,5 mm² / AWG 16; mit Kunststoffkragen; galvanisch verzinkt; Elektrolytkupfer; gasdicht aufgecrimpt; gemäß DIN 46228, Teil 4/09.90; schwarz



Art-Nr.: 216-246

Aderendhülse; Hülse für 2,5 mm² / AWG 14; mit Kunststoffkragen; galvanisch verzinkt; Elektrolytkupfer; gasdicht aufgecrimpt; gemäß DIN 46228, Teil 4/09.90; blau



Art-Nr.: 216-266

Aderendhülse; Hülse für 2,5 mm² / AWG 14; mit Kunststoffkragen; galvanisch verzinkt; Elektrolytkupfer; gasdicht aufgecrimpt; gemäß DIN 46228, Teil 4/09.90; blau

1.2.2 Beschriftung

1.2.2.1 Beschriftungsadapter



Art-Nr.: 2009-198

Adapter; grau

1.2.2.2 Beschriftungsschild

Art-Nr.: 2009-145/000-006

Mini-WSB Inline; für Smart Printer; 1700 Stück auf Rolle; dehnbare 5 - 5,2 mm; unbedruckt; aufrastbar; blau

Art-Nr.: 2009-145/000-002

Mini-WSB Inline; für Smart Printer; 1700 Stück auf Rolle; dehnbare 5 - 5,2 mm; unbedruckt; aufrastbar; gelb

Art-Nr.: 2009-145/000-007

Mini-WSB Inline; für Smart Printer; 1700 Stück auf Rolle; dehnbare 5 - 5,2 mm; unbedruckt; aufrastbar; grau

Art-Nr.: 2009-145/000-023

Mini-WSB Inline; für Smart Printer; 1700 Stück auf Rolle; dehnbare 5 - 5,2 mm; unbedruckt; aufrastbar; grün

Art-Nr.: 2009-145/000-012

Mini-WSB Inline; für Smart Printer; 1700 Stück auf Rolle; dehnbare 5 - 5,2 mm; unbedruckt; aufrastbar; orange

Art-Nr.: 2009-145/000-005

Mini-WSB Inline; für Smart Printer; 1700 Stück auf Rolle; dehnbare 5 - 5,2 mm; unbedruckt; aufrastbar; rot

Art-Nr.: 2009-145/000-024

Mini-WSB Inline; für Smart Printer; 1700 Stück auf Rolle; dehnbare 5 - 5,2 mm; unbedruckt; aufrastbar; violett

Art-Nr.: 2009-145

Mini-WSB Inline; für Smart Printer; 1700 Stück auf Rolle; dehnbare 5 - 5,2 mm; unbedruckt; aufrastbar; weiß



Art-Nr.: 248-501/000-006

Mini-WSB-Beschriftungskarte; als Karte; nicht dehnbare; unbedruckt; aufrastbar; blau

Art-Nr.: 248-501/000-002

Mini-WSB-Beschriftungskarte; als Karte; nicht dehnbare; unbedruckt; aufrastbar; gelb

Art-Nr.: 248-501/000-007

Mini-WSB-Beschriftungskarte; als Karte; nicht dehnbare; unbedruckt; aufrastbar; grau

Art-Nr.: 248-501/000-023

Mini-WSB-Beschriftungskarte; als Karte; nicht dehnbare; unbedruckt; aufrastbar; grün



Art-Nr.: 248-501/000-017

Mini-WSB-Beschriftungskarte; als Karte; nicht dehnbare; unbedruckt; aufrastbar; hellgrün

Art-Nr.: 248-501/000-012

Mini-WSB-Beschriftungskarte; als Karte; nicht dehnbare; unbedruckt; aufrastbar; orange

Art-Nr.: 248-501/000-005

Mini-WSB-Beschriftungskarte; als Karte; nicht dehnbare; unbedruckt; aufrastbar; rot

Art-Nr.: 248-501/000-024

Mini-WSB-Beschriftungskarte; als Karte; nicht dehnbare; unbedruckt; aufrastbar; violett



Art-Nr.: 248-501

Mini-WSB-Beschriftungskarte; als Karte; nicht dehnbare; unbedruckt; aufrastbar; weiß

Art-Nr.: 793-5501/000-006

WMB-Beschriftungskarte; als Karte; für Klemmenbreite 5 - 17,5 mm; dehnbare 5 - 5,2 mm; unbedruckt; aufrastbar; blau

Art-Nr.: 793-5501/000-014

WMB-Beschriftungskarte; als Karte; für Klemmenbreite 5 - 17,5 mm; dehnbare 5 - 5,2 mm; unbedruckt; aufrastbar; braun

Art-Nr.: 793-5501/000-002

WMB-Beschriftungskarte; als Karte; für Klemmenbreite 5 - 17,5 mm; dehnbare 5 - 5,2 mm; unbedruckt; aufrastbar; gelb



Art-Nr.: 793-5501/000-007

WMB-Beschriftungskarte; als Karte; für Klemmenbreite 5 - 17,5 mm; dehnbare 5 - 5,2 mm; unbedruckt; aufrastbar; grau

Art-Nr.: 793-5501/000-023

WMB-Beschriftungskarte; als Karte; für Klemmenbreite 5 - 17,5 mm; dehnbare 5 - 5,2 mm; unbedruckt; aufrastbar; grün

Art-Nr.: 793-5501/000-017

WMB-Beschriftungskarte; als Karte; für Klemmenbreite 5 - 17,5 mm; dehnbare 5 - 5,2 mm; unbedruckt; aufrastbar; hellgrün

Art-Nr.: 793-5501/000-012

WMB-Beschriftungskarte; als Karte; für Klemmenbreite 5 - 17,5 mm; dehnbare 5 - 5,2 mm; unbedruckt; aufrastbar; orange



Art-Nr.: 793-5501/000-005

WMB-Beschriftungskarte; als Karte; für Klemmenbreite 5 - 17,5 mm; dehnbare 5 - 5,2 mm; unbedruckt; aufrastbar; rot

Art-Nr.: 793-5501/000-024

WMB-Beschriftungskarte; als Karte; für Klemmenbreite 5 - 17,5 mm; dehnbare 5 - 5,2 mm; unbedruckt; aufrastbar; violett

Art-Nr.: 793-5501

WMB-Beschriftungskarte; als Karte; für Klemmenbreite 5 - 17,5 mm; dehnbare 5 - 5,2 mm; unbedruckt; aufrastbar; weiß

Art-Nr.: 2009-115/000-006

WMB-Inline; für Smart Printer; 1500 Stück auf Rolle; dehnbare 5 - 5,2 mm; unbedruckt; aufrastbar; blau



Art-Nr.: 2009-115/000-002

WMB-Inline; für Smart Printer; 1500 Stück auf Rolle; dehnbare 5 - 5,2 mm; unbedruckt; aufrastbar; gelb

Art-Nr.: 2009-115/000-007

WMB-Inline; für Smart Printer; 1500 Stück auf Rolle; dehnbare 5 - 5,2 mm; unbedruckt; aufrastbar; grau

Art-Nr.: 2009-115/000-023

WMB-Inline; für Smart Printer; 1500 Stück auf Rolle; dehnbare 5 - 5,2 mm; unbedruckt; aufrastbar; grün

Art-Nr.: 2009-115/000-017

WMB-Inline; für Smart Printer; 1500 Stück auf Rolle; dehnbare 5 - 5,2 mm; unbedruckt; aufrastbar; hellgrün



Art-Nr.: 2009-115/000-012

WMB-Inline; für Smart Printer; 1500 Stück auf Rolle; dehnbare 5 - 5,2 mm; unbedruckt; aufrastbar; orange

Art-Nr.: 2009-115/000-005

WMB-Inline; für Smart Printer; 1500 Stück auf Rolle; dehnbare 5 - 5,2 mm; unbedruckt; aufrastbar; rot

Art-Nr.: 2009-115/000-024

WMB-Inline; für Smart Printer; 1500 Stück auf Rolle; dehnbare 5 - 5,2 mm; unbedruckt; aufrastbar; violett

Art-Nr.: 2009-115

WMB-Inline; für Smart Printer; 1500 Stück auf Rolle; dehnbare 5 - 5,2 mm; unbedruckt; aufrastbar; weiß

1.2.2.3 Beschriftungstreifen

Art-Nr.: 2009-110

Beschriftungstreifen; für Smart Printer; auf Rolle; nicht dehnbare; unbedruckt; aufrastbar; weiß

1.2.2.4 Gruppenschildträger



Art-Nr.: 2009-191

Gruppenschildträger; grau

Art-Nr.: 2009-192

Gruppenschildträger; grau

Art-Nr.: 2009-193

Gruppenschildträger; grau

1.2.3 Brücken

1.2.3.1 Brücken



Art-Nr.: 2002-410/000-006

Brücken; 10-fach; isoliert; blau



Art-Nr.: 2002-410

Brücken; 10-fach; isoliert; lichtgrau



Art-Nr.: 2002-410/000-005

Brücken; 10-fach; isoliert; rot



Art-Nr.: 2002-402/000-006

Brücken; 2-fach; isoliert; blau



Art-Nr.: 2002-402

Brücken; 2-fach; isoliert; lichtgrau



Art-Nr.: 2002-402/000-005

Brücken; 2-fach; isoliert; rot



Art-Nr.: 2002-403/000-006

Brücken; 3-fach; isoliert; blau



Art-Nr.: 2002-403

Brücken; 3-fach; isoliert; lichtgrau



Art-Nr.: 2002-403/000-005

Brücken; 3-fach; isoliert; rot



Art-Nr.: 2002-404/000-006

Brücken; 4-fach; isoliert; blau



Art-Nr.: 2002-404

Brücken; 4-fach; isoliert; lichtgrau



Art-Nr.: 2002-404/000-005

Brücken; 4-fach; isoliert; rot



Art-Nr.: 2002-405/000-006

Brücken; 5-fach; isoliert; blau



Art-Nr.: 2002-405

Brücken; 5-fach; isoliert; lichtgrau



Art-Nr.: 2002-405/000-005

Brücken; 5-fach; isoliert; rot



Art-Nr.: 2002-406/000-006

Brücken; 6-fach; isoliert; blau



Art-Nr.: 2002-406

Brücken; 6-fach; isoliert; lichtgrau



Art-Nr.: 2002-406/000-005

Brücken; 6-fach; isoliert; rot



Art-Nr.: 2002-407/000-006

Brücken; 7-fach; isoliert; blau



Art-Nr.: 2002-407

Brücken; 7-fach; isoliert; lichtgrau



Art-Nr.: 2002-407/000-005

Brücken; 7-fach; isoliert; rot



Art-Nr.: 2002-408/000-006

Brücken; 8-fach; isoliert; blau



Art-Nr.: 2002-408

Brücken; 8-fach; isoliert; lichtgrau



Art-Nr.: 2002-408/000-005

Brücken; 8-fach; isoliert; rot



Art-Nr.: 2002-409/000-006

Brücken; 9-fach; isoliert; blau



Art-Nr.: 2002-409

Brücken; 9-fach; isoliert; lichtgrau



Art-Nr.: 2002-409/000-005

Brücken; 9-fach; isoliert; rot



Art-Nr.: 2002-440

Brücken; von 1 auf 10; isoliert; lichtgrau



Art-Nr.: 2002-433

Brücken; von 1 auf 3; isoliert; lichtgrau



Art-Nr.: 2002-434

Brücken; von 1 auf 4; isoliert; lichtgrau



Art-Nr.: 2002-435

Brücken; von 1 auf 5; isoliert; lichtgrau



Art-Nr.: 2002-436

Brücken; von 1 auf 6; isoliert; lichtgrau



Art-Nr.: 2002-437

Brücken; von 1 auf 7; isoliert; lichtgrau



Art-Nr.: 2002-438

Brücken; von 1 auf 8; isoliert; lichtgrau



Art-Nr.: 2002-439

Brücken; von 1 auf 9; isoliert; lichtgrau



Art-Nr.: 210-103

Drahtkettenbrücken; 0,5 mm²; isoliert; schwarz



Art-Nr.: 210-123

Drahtkettenbrücken; isoliert; blau



Art-Nr.: 2002-406/020-000

Dreieckbrücken; isoliert; lichtgrau



Art-Nr.: 2002-400

Endlosbrücken; 2-fach; isoliert; lichtgrau



Art-Nr.: 2002-413

Endlosbrücken; 3-fach; isoliert; lichtgrau



Art-Nr.: 2002-415

Endlosbrücken; 5-fach; isoliert; lichtgrau



Art-Nr.: 2002-423/000-006

Endlosbrücken; von 1 auf 3; isoliert; blau



Art-Nr.: 2002-423

Endlosbrücken; von 1 auf 3; isoliert; lichtgrau



Art-Nr.: 2002-423/000-005

Endlosbrücken; von 1 auf 3; isoliert; rot



Art-Nr.: 2002-424/000-006

Endlosbrücken; von 1 auf 4; isoliert; blau



Art-Nr.: 2002-424

Endlosbrücken; von 1 auf 4; isoliert; lichtgrau



Art-Nr.: 2002-424/000-005

Endlosbrücken; von 1 auf 4; isoliert; rot



Art-Nr.: 2002-480

Schachtelbrücken; 10-fach; isoliert; lichtgrau



Art-Nr.: 2002-481

Schachtelbrücken; 11-fach; isoliert; lichtgrau



Art-Nr.: 2002-482

Schachtelbrücken; 12-fach; isoliert; lichtgrau



Art-Nr.: 2002-472

Schachtelbrücken; 2-fach; isoliert; lichtgrau



Art-Nr.: 2002-473/011-000

Schachtelbrücken; 2-fach; von 1 auf 3; isoliert; lichtgrau

1.2.3.1 Brücken



Art-Nr.: 2002-473

Schachtelbrücke; 3-fach; isoliert; lichtgrau



Art-Nr.: 2002-475/011-000

Schachtelbrücke; 3-fach; isoliert; lichtgrau



Art-Nr.: 2002-474

Schachtelbrücke; 4-fach; isoliert; lichtgrau



Art-Nr.: 2002-475

Schachtelbrücke; 5-fach; isoliert; lichtgrau



Art-Nr.: 2002-476

Schachtelbrücke; 6-fach; isoliert; lichtgrau



Art-Nr.: 2002-477

Schachtelbrücke; 7-fach; isoliert; lichtgrau



Art-Nr.: 2002-478

Schachtelbrücke; 8-fach; isoliert; lichtgrau



Art-Nr.: 2002-479

Schachtelbrücke; 9-fach; isoliert; lichtgrau



Art-Nr.: 2002-477/011-000

Schachtelbrücke; isoliert; lichtgrau



Art-Nr.: 2002-479/011-000

Schachtelbrücke; isoliert; lichtgrau



Art-Nr.: 2002-481/011-000

Schachtelbrücke; isoliert; lichtgrau



Art-Nr.: 2002-405/011-000

Sternbrücke; 3-fach; isoliert; lichtgrau

1.2.4 Isolierungsstopp

1.2.4.1 Isolierstopp



Art-Nr.: 2002-171

Isolierungsstopp; 0,25 - 0,5 mm²; 5 Stück / Strang; lichtgrau



Art-Nr.: 2002-172

Isolierungsstopp; 0,75 - 1 mm²; 5 Stück / Strang; dunkelgrau

1.2.5 Klemmen

1.2.5.1 Anschlussblock



Art-Nr.: 210-281

Anschlussklemme; blau



Art-Nr.: 209-105

Anschlussklemme; silberfarben

1.2.6 Montage

1.2.6.1 Abdeckprofil



Art-Nr.: 709-156

Abdeckprofil; Typ 3; passend zu Abdeckprofilträger Typ 3; 1 m lang; transparent

1.2.6.2 Abdeckprofilträger



Art-Nr.: 709-169

Abdeckprofilträger; Typ 3; inkl. Fixier- und Verriegelungsschrauben und Rändelmutter; passend zu Reihenklemmen Serien 279 bis 282, 880; passend zu Mini-Reihenklemmen Serie 264; passend zu Initiatoren- und Aktorenklemmen Serie 270; grau

1.2.6.3 Montagematerial



Art-Nr.: 2009-305

Sammelschienträger; mit Endklammerfunktion und ausbrechbarer Trennplatte; auf TS 35 aufrastbar; 7,5 mm dick; blau

Art-Nr.: 2009-304

Sammelschienträger; nicht als Endklammer verwendbar; auf TS 35 aufrastbar; 1,5 mm dick; blau

1.2.7 N-Sammelschiene

1.2.7.1 Abdeckung



Art-Nr.: 777-303

Sammelschienenabdeckung; 1000 mm lang; transparent

1.2.7.2 Sammelschiene



Art-Nr.: 210-133

Sammelschiene; verzinkt; 1000 mm lang; Cu 10 mm x 3 mm; weiß

1.2.8 Prüfen und Messen

1.2.8.1 Prüfzubehör



Art-Nr.: 2009-182

Prüfabgriff; für max. 2,5 mm²; für den werkzeuglosen Anschluss individueller Prüfleitungen von 0,08 mm - 2,5 mm; grau

Art-Nr.: 2009-174

Prüfadapter; für Prüfstecker Ø 4 mm; zur Prüfung von TOPJOB®S-Reihenklammen; grau

Art-Nr.: 210-136

Prüfstecker; Ø 2 mm; mit 500mm-Leitung; rot

1.2.9 Schaltsperr

1.2.9.1 Verriegelung



Art-Nr.: 2003-7300

Schaltsperr; zum Sichern des Trennschlittens; einrastbar; für Serie 2003; orange

1.2.10 Steckbarer Leitungsbrücker

1.2.10.1 Brücker



Art-Nr.: 2009-414

Steckbarer Leitungsbrücker; 1,5 mm²; isoliert; 110 mm lang; schwarz



Art-Nr.: 2009-414/000-005

Steckbarer Leitungsbrücker; 1,5 mm²; isoliert; 110 mm lang; schwarz



Art-Nr.: 2009-416

Steckbarer Leitungsbrücker; 1,5 mm²; isoliert; 250 mm lang; schwarz



Art-Nr.: 2009-414/000-006

Steckbarer Leitungsbrücker; isoliert; 110 mm lang; schwarz



Art-Nr.: 2009-412

Steckbarer Leitungsbrücker; isoliert; 60 mm lang; schwarz

1.2.11 Tragschiene

1.2.11.1 Montagematerial



Art-Nr.: 210-196

Aluminiumtragschiene; 35 x 8,2 mm; 1,6 mm dick; 2 m lang; ungelocht; ähnlich EN 60715; silberfarben



Art-Nr.: 210-198

Kupfertragschiene; 35 x 15 mm; 2,3 mm dick; 2 m lang; ungelocht; entsprechend EN 60715; kupferfarben



Art-Nr.: 210-197

Stahltragschiene; 35 x 15 mm; 1,5 mm dick; 2 m lang; gelocht; ähnlich EN 60715; silberfarben



Art-Nr.: 210-114

Stahltragschiene; 35 x 15 mm; 1,5 mm dick; 2 m lang; ungelocht; ähnlich EN 60715; silberfarben



Art-Nr.: 210-118

Stahltragschiene; 35 x 15 mm; 2,3 mm dick; 2 m lang; ungelocht; entsprechend EN 60715; silberfarben



Art-Nr.: 210-115

Stahltragschiene; 35 x 7,5 mm; 1 mm dick; 2 m lang; gelocht; entsprechend EN 60715; Lochbreite 18 mm; Lochabstand 25 mm; silberfarben



Art-Nr.: 210-112

Stahltragschiene; 35 x 7,5 mm; 1 mm dick; 2 m lang; gelocht; entsprechend EN 60715; Lochbreite 25 mm; Lochabstand 36 mm; silberfarben



Art-Nr.: 210-113

Stahltragschiene; 35 x 7,5 mm; 1 mm dick; 2 m lang; ungelocht; entsprechend EN 60715; silberfarben

1.2.12 Werkzeug

1.2.12.1 Betätigungswerkzeug



Art-Nr.: 210-658

Betätigungswerkzeug; Klinge 3,5 x 0,5 mm; mit teilsoliertem Schaft; abgewinkelt; kurz; mehrfarbig



Art-Nr.: 210-720

Betätigungswerkzeug; Klinge 3,5 x 0,5 mm; mit teilsoliertem Schaft; mehrfarbig



Art-Nr.: 2009-309

Betätigungswerkzeug; Klingen 3,5 x 0,5 mm und 2,5 x 0,4 mm; für TOPJOB®S-Installationsklemmen

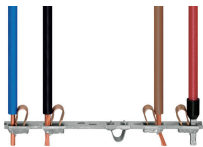


Art-Nr.: 2009-310

Betätigungswerkzeug; Klingen 3,5 x 0,5 mm und 5,5 x 0,8 mm; für TOPJOB®S-Installationsklemmen; grün

Handhabungshinweise

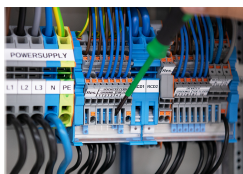
Leiter anschließen



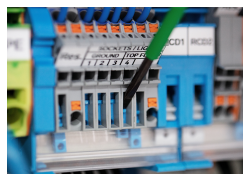
Alle Leiterarten auf einen Blick



Leiter anschließen

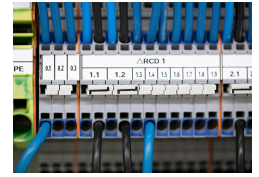
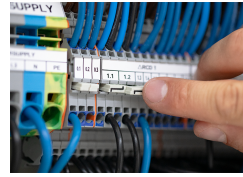
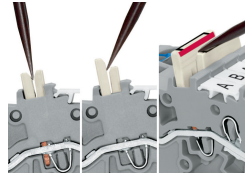


Betätigung des Trennschlittens mit Betätigungswerkzeug



Betätigung des Trennschlittens mit Betätigungswerkzeug

Brücken



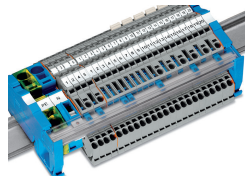
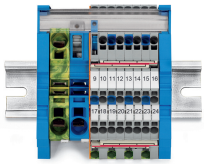
Das besonders schmale Schachtelbrückersystem ermöglicht das Brücken von zwei Potentialen im einspurigen Brückerschacht.

Schachtelbrücker lösen.
Um den Schachtelbrücker zu lösen, mit dem Betätigungswerkzeug zwischen den Brücker eintauchen und den Brücker heraushebeln.

Mit dem Querbrücker für Endlosbrückung, von 1 auf 3, kann in einer Brückerspur endlos jede zweite Klemme gebrückt werden. Plus- und Minuspotentiale können so beispielweise aneinander vorbeigeführt werden.

Querbrücker für Endlosbrückung (Bestellnr. 2002-400)

Sammelschiene



Sammelschienen sind in Sammelschienenenträgern zu montieren. Dabei sind Sammelschienenenden in breiten Trägern (Bestellnr. 2009-305) oder in Einspeiseklemmen mit integriertem Sammelschienenenträger einzurasten.

Die transparente Sammelschienenabdeckung (Bestellnr. 777-303) bietet Berührungsschutz für die Sammelschiene und lässt trotzdem erkennen, ob Klemmen zur Sammelschiene kontaktiert sind.

Prüfen



Prüfen