

Farbe: ■ orange



### Geometrische Daten

Breite	22 mm / 0.866 inch
Höhe	65,6 mm / 2.583 inch
Tiefe ab Oberkante Tragschiene	26 mm / 1.024 inch
Tiefe	32 mm / 1.26 inch

### Mechanische Daten

Montageart	Tragschiene 35 Schraubbefestigung
Geeignet	für 2-, 3-, 5-Leiter-Verbindungsklemmen der Serie 222

**Werkstoffdaten**

Hinweis Werkstoffdaten	<a href="#">Informationen zu Materialangaben finden sie hier</a>
Farbe	orange
Isolierstoffgruppe	I
Isolierwerkstoff Hauptgehäuse	Polyamid (PA66)
Brennbarkeitsklasse gemäß UL 94	V0
Brandlast	0,302 MJ
Gewicht	11,2 g

**Kaufmännische Daten**

Produktgruppe	7 (Installationstechnik)
VPE (UVPE)	50 (10) St.
Verpackungsart	Karton
Ursprungsland	CN
GTIN	4045454714765
Zolltarifnummer	39269097900

**Produktklassifikation**

UNSPSC	39121702
eCl@ss 10.0	27-14-11-92
eCl@ss 9.0	27-14-11-92
ETIM 9.0	EC002848
ETIM 10.0	EC002848
ECCN	NO US CLASSIFICATION

**Environmental Product Compliance**

RoHS Compliance Status	Compliant, No Exemption
------------------------	-------------------------

**Downloads**

**Environmental Product Compliance**


Compliance Search			
Environmental Product Compliance 222-500			<a href="#">↓</a>

**Dokumentation**

Ausschreibungstext			
222-500	19.02.2019	xml 2.73 KB	<a href="#">↓</a>
222-500	19.05.2017	doc 23.50 KB	<a href="#">↓</a>

CAD/CAE-Daten

**CAD Daten**

2D/3D Modelle  
222-500 

**CAE Daten**

EPLAN Data Portal  
222-500 

WSCAD Universe  
222-500 

ZUKEN Portal 222-500 

1 Passende Produkte

1.1 Optionales Zubehör

1.1.1 Beschriftung

1.1.1.1 Beschriftungsstreifen



**Art-Nr.: 210-834**

Beschriftungsstreifen; auf Rolle; 5 mm breit; unbedruckt; Selbstklebend; weiß

1.1.2 Montageadapter

1.1.2.1 Montagematerial



**Art-Nr.: 222-510**

Universalwinkeladapter; in Kombination mit Befestigungsadapter; 221-500 oder 222-500; zur Montage auf Tragschiene DIN 35; grau



**Art-Nr.: 222-505**

Zugentlastungsplatte; für Befestigungsadapter; Serie 221 oder 222, anrastbar

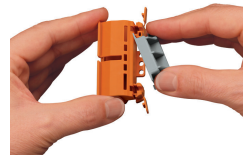
Handhabungshinweise



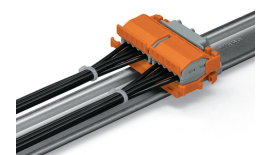
Einrasten der seitlichen Klemmsicherung.



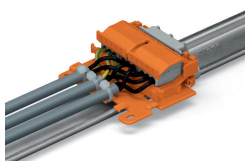
Montage der Zugentlastungsplatte (222-505) an den Befestigungsadapter



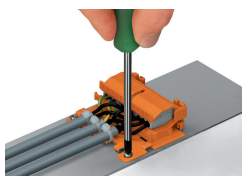
Verrasten des Universalwinkeladapters (222-510) an den Befestigungsadapter



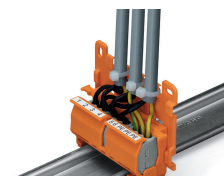
Liegende Montage auf Tragschiene 35 mittels Universalwinkeladapter



Liegende Montage mit Zugentlastungsplatte auf Tragschiene 35 mittels Universalwinkeladapter



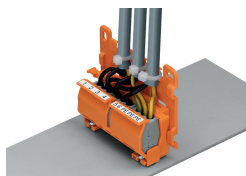
Liegende Schraubmontage mit Zugentlastungsplatte auf glatter Oberfläche



Senkrechte Montage mit Zugentlastungsplatte auf Tragschiene 35; Klemmstellenkennzeichnung durch Beschriftungsstreifen



Zugentlastung durch Kabelbinder am Adapter, quer zur Klemmenanschlussrichtung; Eingespritzte Klemmstellenkennzeichnung



Befestigungsadapter mit Zugentlastungsplatte stehend auf Blech montiert.  
Das Rundkabel ist durch eine Zugentlastungslasche fixiert.