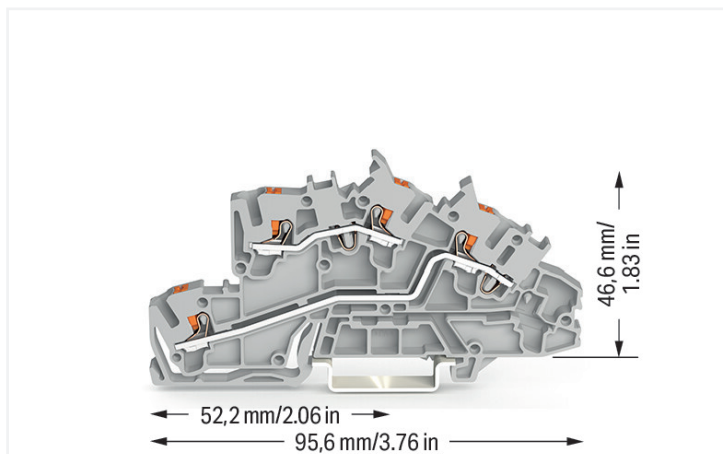


Datenblatt | Artikelnummer: 2203-7642

Installationsetagenklemme; mit Drücker; 2,5 mm²; L/L; Push-in CAGE CLAMP®; 2,50 mm²; grau

<https://www.wago.com/2203-7642>



Farbe: ■ grau

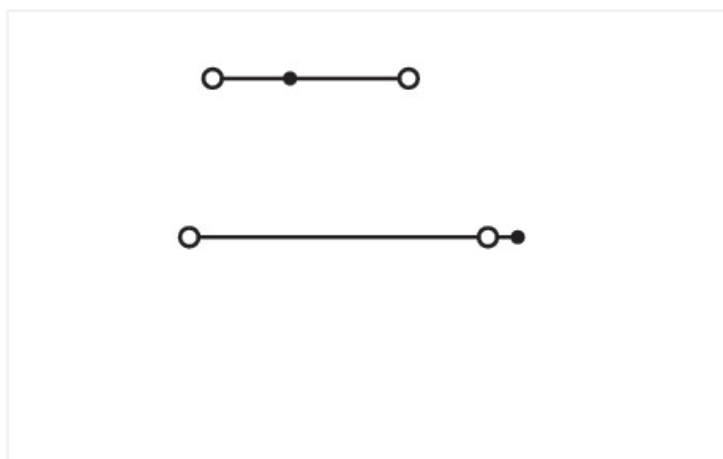


Abbildung ähnlich

Installationsetagenklemme Serie 2203 mit Push-in CAGE CLAMP®

Die Installationsetagenklemme hat die Artikelnummer 2203-7642 und ermöglicht eine einfache und sichere Verdrahtung. Diese Installationsetagenklemme benötigt für den Leiteranschluss eine Abisolierung mit Längen zwischen 10 und 12 mm. Bei diesem Produkt findet die Push-in CAGE CLAMP®-Technologie Verwendung. Push-in CAGE CLAMP® ist der wartungsfreie Universalanschluss für alle Leiterarten mit dem Zusatznutzen des direkten Steckens: Push-in. Starre Leiter sowie feindrähtige Leiter mit Aderendhülse können ohne Werkzeug direkt gesteckt werden. Eine Vorbehandlung der Leiter, z.B. durch das Aufcrimpen von Aderendhülsen, ist nicht erforderlich. Diese Installationsetagenklemme ist in Abhängigkeit von der Leiterart für Leiterquerschnitte von 0,25 mm² bis 4 mm² geeignet.

Elektrische Daten

Bemessungsdaten

Bemessungsdaten gemäß	Potential - Potential		
	IEC/EN 60947-7-1	IEC/EN 60947-7-1	IEC/EN 60947-7-1
Überspannungskategorie	III	III	II
Verschmutzungsgrad	3	2	2
Bemessungsspannung	400 V	-	-
Bemessungsstoßspannung	6 kV	-	-
Bemessungsstrom	24 A	-	-
Strom bei Leiterquerschnitt (max.) mm ²	31 A	-	-

Verlustleistung

Verlustleistung, pro Pol (Potential)	0.7661 W
Bemessungsstrom I _N zur Verlustleistungsangabe	24 A
Widerstandswert zur stromabhängigen Verlustleistungsangabe	0.00133 Ω

Allgemein

Verdrahtungsrichtung	Frontverdrahtung
----------------------	------------------

Anschlussdaten

Klemmstellen	4
Gesamte Anzahl der Potentiale	2
Anzahl der Ebenen	3

Anschluss 1

Anschluss technik	Push-in CAGE CLAMP®
Betätigungsart	Drücker
Anschließbare Leiterwerkstoffe	Kupfer
Nennquerschnitt	2,5 mm ²
Eindrätiger Leiter	0,25 ... 4 mm ² / 22 ... 12 AWG
Eindrätiger Leiter; direkt steckbar	0,75 ... 4 mm ² / 18 ... 12 AWG
Feindrätiger Leiter	0,25 ... 4 mm ² / 22 ... 12 AWG
Feindrätiger Leiter; mit Aderendhülse mit Kunststoffkragen	0,25 ... 2,5 mm ² / 22 ... 14 AWG
Feindrätiger Leiter; mit Aderendhülse, direkt steckbar	1 ... 2,5 mm ² / 18 ... 14 AWG
Hinweis (Leiterquerschnitt)	Je nach Beschaffenheit des Leiters kann auch ein Leiter geringeren Querschnitts direkt steckbar sein.
Abisolierlänge	10 ... 12 mm / 0.39 ... 0.47 inch
Verdrahtungsrichtung	Frontverdrahtung

Geometrische Daten

Breite	5,2 mm / 0.205 inch
Höhe	95,6 mm / 3.764 inch
Tiefe ab Oberkante Tragschiene	46,6 mm / 1.835 inch

Mechanische Daten

Potentialkennzeichnung	L/L
Montageart	Tragschiene 35
Beschriftungsebene	Mitten-/Seitliche Beschriftung

Werkstoffdaten

Hinweis Werkstoffdaten	Informationen zu Materialangaben finden sie hier
Farbe	grau
Isolierstoffgruppe	I
Isolierwerkstoff Hauptgehäuse	Polyamid (PA66)
Brennbarkeitsklasse gemäß UL 94	V0
Brandlast	0,229 MJ
Gewicht	14,2 g

Umgebungsbedingungen

Verarbeitungstemperatur	-35 ... +85 °C
Dauergebrauchstemperatur	-60 ... +105 °C

Kaufmännische Daten

VPE (UVPE)	50 St.
Verpackungsart	Karton
Ursprungsland	DE
GTIN	4066966121933
Zolltarifnummer	85369010000

Produktklassifikation

UNSPSC	39121410
ETIM 9.0	EC001329
ETIM 10.0	EC001329
ECCN	NO US CLASSIFICATION

Environmental Product Compliance

RoHS Compliance Status	Compliant, No Exemption
------------------------	-------------------------

Zulassungen / Zertifikate

Allgemeine Zulassungen



Zulassung	Norm	Zertifikatsname
CCA DEKRA Certification B.V.	EN 60947	NTR NL 7923
KEMA/KEUR DEKRA Certification B.V.	EN 60947	71-122696

Downloads

Environmental Product Compliance

Compliance Search
Environmental Product Compliance 2203-7642 ↓

CAD/CAE-Daten

CAD Daten
2D/3D Modelle 2203-7642 ↓

CAE Daten
EPLAN Data Portal 2203-7642 ↓

1 Passende Produkte

1.1 Notwendiges Zubehör

1.1.1 Abschlussplatte

1.1.1.1 Abschlussplatte



Art-Nr.: 2203-7692

Abschluss- und Zwischenplatte; 0,8 mm dick; orange

1.2 Optionales Zubehör

1.2.1 Aderendhülse

1.2.1.1 Aderendhülse



Art-Nr.: 216-241

Aderendhülse; Hülse für 0,5 mm² / AWG 20; mit Kunststoffkragen; galvanisch verzinkt; Elektrolytkupfer; gasdicht aufgedrimpt; gemäß DIN 46228, Teil 4/09.90; weiß



Art-Nr.: 216-242

Aderendhülse; Hülse für 0,75 mm² / AWG 18; mit Kunststoffkragen; galvanisch verzinkt; Elektrolytkupfer; gasdicht aufgedrimpt; gemäß DIN 46228, Teil 4/09.90; grau



Art-Nr.: 216-262

Aderendhülse; Hülse für 0,75 mm² / AWG 18; mit Kunststoffkragen; galvanisch verzinkt; Elektrolytkupfer; gasdicht aufgedrimpt; gemäß DIN 46228, Teil 4/09.90; grau



Art-Nr.: 216-243

Aderendhülse; Hülse für 1 mm² / AWG 18; mit Kunststoffkragen; galvanisch verzinkt; Elektrolytkupfer; gasdicht aufgedrimpt; gemäß DIN 46228, Teil 4/09.90; rot



Art-Nr.: 216-263

Aderendhülse; Hülse für 1 mm² / AWG 18; mit Kunststoffkragen; galvanisch verzinkt; Elektrolytkupfer; gasdicht aufgedrimpt; gemäß DIN 46228, Teil 4/09.90; rot



Art-Nr.: 216-244

Aderendhülse; Hülse für 1,5 mm² / AWG 16; mit Kunststoffkragen; galvanisch verzinkt; Elektrolytkupfer; gasdicht aufgedrimpt; gemäß DIN 46228, Teil 4/09.90; schwarz



Art-Nr.: 216-264

Aderendhülse; Hülse für 1,5 mm² / AWG 16; mit Kunststoffkragen; galvanisch verzinkt; Elektrolytkupfer; gasdicht aufgedrimpt; gemäß DIN 46228, Teil 4/09.90; schwarz



Art-Nr.: 216-246

Aderendhülse; Hülse für 2,5 mm² / AWG 14; mit Kunststoffkragen; galvanisch verzinkt; Elektrolytkupfer; gasdicht aufgedrimpt; gemäß DIN 46228, Teil 4/09.90; blau



Art-Nr.: 216-266

Aderendhülse; Hülse für 2,5 mm² / AWG 14; mit Kunststoffkragen; galvanisch verzinkt; Elektrolytkupfer; gasdicht aufgedrimpt; gemäß DIN 46228, Teil 4/09.90; blau

1.2.2 Beschriftung

1.2.2.1 Beschriftungsadapter



Art-Nr.: 2009-198

Adapter; grau

1.2.2.2 Beschriftungsschild



Art-Nr.: 2009-145/000-006

Mini-WSB Inline; für Smart Printer; 1700 Stück auf Rolle; dehnbar 5 - 5,2 mm; unbedruckt; aufrastbar; blau



Art-Nr.: 2009-145/000-002

Mini-WSB Inline; für Smart Printer; 1700 Stück auf Rolle; dehnbar 5 - 5,2 mm; unbedruckt; aufrastbar; gelb



Art-Nr.: 2009-145/000-007

Mini-WSB Inline; für Smart Printer; 1700 Stück auf Rolle; dehnbar 5 - 5,2 mm; unbedruckt; aufrastbar; grau



Art-Nr.: 2009-145/000-023

Mini-WSB Inline; für Smart Printer; 1700 Stück auf Rolle; dehnbar 5 - 5,2 mm; unbedruckt; aufrastbar; grün



Art-Nr.: 2009-145/000-012

Mini-WSB Inline; für Smart Printer; 1700 Stück auf Rolle; dehnbar 5 - 5,2 mm; unbedruckt; aufrastbar; orange



Art-Nr.: 2009-145/000-005

Mini-WSB Inline; für Smart Printer; 1700 Stück auf Rolle; dehnbar 5 - 5,2 mm; unbedruckt; aufrastbar; rot



Art-Nr.: 2009-145/000-024

Mini-WSB Inline; für Smart Printer; 1700 Stück auf Rolle; dehnbar 5 - 5,2 mm; unbedruckt; aufrastbar; violett



Art-Nr.: 2009-145

Mini-WSB Inline; für Smart Printer; 1700 Stück auf Rolle; dehnbar 5 - 5,2 mm; unbedruckt; aufrastbar; weiß

1.2.2.2 Beschriftungsschild



Art-Nr.: 248-501/000-006

Mini-WSB-Beschriftungskarte; als Karte; nicht dehnbar; unbedruckt; aufrastbar; blau



Art-Nr.: 248-501/000-002

Mini-WSB-Beschriftungskarte; als Karte; nicht dehnbar; unbedruckt; aufrastbar; gelb



Art-Nr.: 248-501/000-007

Mini-WSB-Beschriftungskarte; als Karte; nicht dehnbar; unbedruckt; aufrastbar; grau



Art-Nr.: 248-501/000-023

Mini-WSB-Beschriftungskarte; als Karte; nicht dehnbar; unbedruckt; aufrastbar; grün



Art-Nr.: 248-501/000-017

Mini-WSB-Beschriftungskarte; als Karte; nicht dehnbar; unbedruckt; aufrastbar; hellgrün



Art-Nr.: 248-501/000-012

Mini-WSB-Beschriftungskarte; als Karte; nicht dehnbar; unbedruckt; aufrastbar; orange



Art-Nr.: 248-501/000-005

Mini-WSB-Beschriftungskarte; als Karte; nicht dehnbar; unbedruckt; aufrastbar; rot



Art-Nr.: 248-501/000-024

Mini-WSB-Beschriftungskarte; als Karte; nicht dehnbar; unbedruckt; aufrastbar; violett



Art-Nr.: 248-501

Mini-WSB-Beschriftungskarte; als Karte; nicht dehnbar; unbedruckt; aufrastbar; weiß



Art-Nr.: 793-5501/000-006

WMB-Beschriftungskarte; als Karte; für Klemmenbreite 5 - 17,5 mm; dehnbar 5 - 5,2 mm; unbedruckt; aufrastbar; blau



Art-Nr.: 793-5501/000-014

WMB-Beschriftungskarte; als Karte; für Klemmenbreite 5 - 17,5 mm; dehnbar 5 - 5,2 mm; unbedruckt; aufrastbar; braun



Art-Nr.: 793-5501/000-002

WMB-Beschriftungskarte; als Karte; für Klemmenbreite 5 - 17,5 mm; dehnbar 5 - 5,2 mm; unbedruckt; aufrastbar; gelb



Art-Nr.: 793-5501/000-007

WMB-Beschriftungskarte; als Karte; für Klemmenbreite 5 - 17,5 mm; dehnbar 5 - 5,2 mm; unbedruckt; aufrastbar; grau



Art-Nr.: 793-5501/000-023

WMB-Beschriftungskarte; als Karte; für Klemmenbreite 5 - 17,5 mm; dehnbar 5 - 5,2 mm; unbedruckt; aufrastbar; grün



Art-Nr.: 793-5501/000-017

WMB-Beschriftungskarte; als Karte; für Klemmenbreite 5 - 17,5 mm; dehnbar 5 - 5,2 mm; unbedruckt; aufrastbar; hellgrün



Art-Nr.: 793-5501/000-012

WMB-Beschriftungskarte; als Karte; für Klemmenbreite 5 - 17,5 mm; dehnbar 5 - 5,2 mm; unbedruckt; aufrastbar; orange



Art-Nr.: 793-5501/000-005

WMB-Beschriftungskarte; als Karte; für Klemmenbreite 5 - 17,5 mm; dehnbar 5 - 5,2 mm; unbedruckt; aufrastbar; rot



Art-Nr.: 793-5501/000-024

WMB-Beschriftungskarte; als Karte; für Klemmenbreite 5 - 17,5 mm; dehnbar 5 - 5,2 mm; unbedruckt; aufrastbar; violett



Art-Nr.: 793-5501

WMB-Beschriftungskarte; als Karte; für Klemmenbreite 5 - 17,5 mm; dehnbar 5 - 5,2 mm; unbedruckt; aufrastbar; weiß



Art-Nr.: 2009-115/000-006

WMB-Inline; für Smart Printer; 1500 Stück auf Rolle; dehnbar 5 - 5,2 mm; unbedruckt; aufrastbar; blau



Art-Nr.: 2009-115/000-002

WMB-Inline; für Smart Printer; 1500 Stück auf Rolle; dehnbar 5 - 5,2 mm; unbedruckt; aufrastbar; gelb



Art-Nr.: 2009-115/000-007

WMB-Inline; für Smart Printer; 1500 Stück auf Rolle; dehnbar 5 - 5,2 mm; unbedruckt; aufrastbar; grau



Art-Nr.: 2009-115/000-023

WMB-Inline; für Smart Printer; 1500 Stück auf Rolle; dehnbar 5 - 5,2 mm; unbedruckt; aufrastbar; grün



Art-Nr.: 2009-115/000-017

WMB-Inline; für Smart Printer; 1500 Stück auf Rolle; dehnbar 5 - 5,2 mm; unbedruckt; aufrastbar; hellgrün



Art-Nr.: 2009-115/000-012

WMB-Inline; für Smart Printer; 1500 Stück auf Rolle; dehnbar 5 - 5,2 mm; unbedruckt; aufrastbar; orange



Art-Nr.: 2009-115/000-005

WMB-Inline; für Smart Printer; 1500 Stück auf Rolle; dehnbar 5 - 5,2 mm; unbedruckt; aufrastbar; rot



Art-Nr.: 2009-115/000-024

WMB-Inline; für Smart Printer; 1500 Stück auf Rolle; dehnbar 5 - 5,2 mm; unbedruckt; aufrastbar; violett



Art-Nr.: 2009-115

WMB-Inline; für Smart Printer; 1500 Stück auf Rolle; dehnbar 5 - 5,2 mm; unbedruckt; aufrastbar; weiß

1.2.2.3 Beschriftungsstreifen



Art-Nr.: 2009-110

Beschriftungsstreifen; für Smart Printer; auf Rolle; nicht dehnbar; unbedruckt; aufrastbar; weiß

1.2.2.4 Gruppenschildträger



Art-Nr.: 2009-191

Gruppenschildträger; grau



Art-Nr.: 2009-192

Gruppenschildträger; grau



Art-Nr.: 2009-193

Gruppenschildträger; grau

1.2.3 Brücken

1.2.3.1 Brücken



Art-Nr.: 2002-410/000-006
Brücken; 10-fach; isoliert; blau



Art-Nr.: 2002-410
Brücken; 10-fach; isoliert; lichtgrau



Art-Nr.: 2002-410/000-005
Brücken; 10-fach; isoliert; rot



Art-Nr.: 2002-402/000-006
Brücken; 2-fach; isoliert; blau



Art-Nr.: 2002-402
Brücken; 2-fach; isoliert; lichtgrau



Art-Nr.: 2002-402/000-005
Brücken; 2-fach; isoliert; rot



Art-Nr.: 2002-403/000-006
Brücken; 3-fach; isoliert; blau



Art-Nr.: 2002-403
Brücken; 3-fach; isoliert; lichtgrau



Art-Nr.: 2002-403/000-005
Brücken; 3-fach; isoliert; rot



Art-Nr.: 2002-404/000-006
Brücken; 4-fach; isoliert; blau



Art-Nr.: 2002-404
Brücken; 4-fach; isoliert; lichtgrau



Art-Nr.: 2002-404/000-005
Brücken; 4-fach; isoliert; rot



Art-Nr.: 2002-405/000-006
Brücken; 5-fach; isoliert; blau



Art-Nr.: 2002-405
Brücken; 5-fach; isoliert; lichtgrau



Art-Nr.: 2002-405/000-005
Brücken; 5-fach; isoliert; rot



Art-Nr.: 2002-406/000-006
Brücken; 6-fach; isoliert; blau



Art-Nr.: 2002-406
Brücken; 6-fach; isoliert; lichtgrau



Art-Nr.: 2002-406/000-005
Brücken; 6-fach; isoliert; rot



Art-Nr.: 2002-407/000-006
Brücken; 7-fach; isoliert; blau



Art-Nr.: 2002-407
Brücken; 7-fach; isoliert; lichtgrau



Art-Nr.: 2002-407/000-005
Brücken; 7-fach; isoliert; rot



Art-Nr.: 2002-408/000-006
Brücken; 8-fach; isoliert; blau



Art-Nr.: 2002-408
Brücken; 8-fach; isoliert; lichtgrau



Art-Nr.: 2002-408/000-005
Brücken; 8-fach; isoliert; rot



Art-Nr.: 2002-409/000-006
Brücken; 9-fach; isoliert; blau



Art-Nr.: 2002-409
Brücken; 9-fach; isoliert; lichtgrau



Art-Nr.: 2002-409/000-005
Brücken; 9-fach; isoliert; rot



Art-Nr.: 2002-440
Brücken; von 1 auf 10; isoliert; lichtgrau



Art-Nr.: 2002-433
Brücken; von 1 auf 3; isoliert; lichtgrau



Art-Nr.: 2002-434
Brücken; von 1 auf 4; isoliert; lichtgrau



Art-Nr.: 2002-435
Brücken; von 1 auf 5; isoliert; lichtgrau



Art-Nr.: 2002-436
Brücken; von 1 auf 6; isoliert; lichtgrau



Art-Nr.: 2002-437
Brücken; von 1 auf 7; isoliert; lichtgrau



Art-Nr.: 2002-438
Brücken; von 1 auf 8; isoliert; lichtgrau



Art-Nr.: 2002-439
Brücken; von 1 auf 9; isoliert; lichtgrau



Art-Nr.: 210-103
Drahtkettenbrücken; 0,5 mm²; isoliert; schwarz



Art-Nr.: 210-123
Drahtkettenbrücken; isoliert; blau



Art-Nr.: 2002-406/020-000
Dreieckbrücken; isoliert; lichtgrau



Art-Nr.: 2002-400
Endlosbrücken; 2-fach; isoliert; lichtgrau



Art-Nr.: 2002-413
Endlosbrücken; 3-fach; isoliert; lichtgrau



Art-Nr.: 2002-415
Endlosbrücken; 5-fach; isoliert; lichtgrau



Art-Nr.: 2002-423/000-006
Endlosbrücken; von 1 auf 3; isoliert; blau



Art-Nr.: 2002-423
Endlosbrücken; von 1 auf 3; isoliert; lichtgrau



Art-Nr.: 2002-423/000-005
Endlosbrücken; von 1 auf 3; isoliert; rot



Art-Nr.: 2002-424/000-006
Endlosbrücken; von 1 auf 4; isoliert; blau



Art-Nr.: 2002-424
Endlosbrücken; von 1 auf 4; isoliert; lichtgrau



Art-Nr.: 2002-424/000-005
Endlosbrücken; von 1 auf 4; isoliert; rot



Art-Nr.: 2002-480
Schachtelbrücken; 10-fach; isoliert; lichtgrau



Art-Nr.: 2002-481
Schachtelbrücken; 11-fach; isoliert; lichtgrau



Art-Nr.: 2002-482
Schachtelbrücken; 12-fach; isoliert; lichtgrau



Art-Nr.: 2002-472
Schachtelbrücken; 2-fach; isoliert; lichtgrau



Art-Nr.: 2002-473/011-000
Schachtelbrücken; 2-fach; von 1 auf 3; isoliert; lichtgrau



Art-Nr.: 2002-473
Schachtelbrücken; 3-fach; isoliert; lichtgrau



Art-Nr.: 2002-475/011-000
Schachtelbrücken; 3-fach; isoliert; lichtgrau



Art-Nr.: 2002-474
Schachtelbrücken; 4-fach; isoliert; lichtgrau



Art-Nr.: 2002-475
Schachtelbrücken; 5-fach; isoliert; lichtgrau

1.2.3.1 Brücken



Art-Nr.: 2002-476

Schachtelbrücke; 6-fach; isoliert; lichtgrau



Art-Nr.: 2002-477

Schachtelbrücke; 7-fach; isoliert; lichtgrau



Art-Nr.: 2002-478

Schachtelbrücke; 8-fach; isoliert; lichtgrau



Art-Nr.: 2002-479

Schachtelbrücke; 9-fach; isoliert; lichtgrau



Art-Nr.: 2002-477/011-000

Schachtelbrücke; isoliert; lichtgrau



Art-Nr.: 2002-479/011-000

Schachtelbrücke; isoliert; lichtgrau



Art-Nr.: 2002-481/011-000

Schachtelbrücke; isoliert; lichtgrau



Art-Nr.: 2002-405/011-000

Sternbrücke; 3-fach; isoliert; lichtgrau

1.2.4 Isolierungsstopp

1.2.4.1 Isolierstopp



Art-Nr.: 2002-171

Isolierungsstopp; 0,25 - 0,5 mm²; 5 Stück / Strang; lichtgrau



Art-Nr.: 2002-172

Isolierungsstopp; 0,75 - 1 mm²; 5 Stück / Strang; dunkelgrau

1.2.5 Montage

1.2.5.1 Abdeckprofil



Art-Nr.: 709-156

Abdeckprofil; Typ 3; passend zu Abdeckprofilträger Typ 3; 1 m lang; transparent

1.2.5.2 Abdeckprofilträger



Art-Nr.: 709-169

Abdeckprofilträger; Typ 3; inkl. Fixier- und Verriegelungsschrauben und Rändelmutter; passend zu Reihenklammen Serien 279 bis 282, 880; passend zu Mini-Reihenklammen Serie 264; passend zu Initiatoren- und Akto-renklammen Serie 270; grau

1.2.5.3 Montagematerial



Art-Nr.: 2009-305

Sammelschienenenträger; mit Endklammerfunktion und ausbrechbarer Trennplatte; auf TS 35 aufrastbar; 7,5 mm dick; blau



Art-Nr.: 2009-304

Sammelschienenenträger; nicht als Endklammer verwendbar; auf TS 35 aufrastbar; 1,5 mm dick; blau

1.2.6 Prüfen und Messen

1.2.6.1 Prüfzubehör



Art-Nr.: 2009-182

Prüfabgriff; für max. 2,5 mm²; für den werkzeuglosen Anschluss individueller Prüflösungen von 0,08 mm - 2,5 mm; grau



Art-Nr.: 2009-174

Prüfadapter; für Prüfstecker Ø 4 mm; zur Prüfung von TOPJOB®S-Reihenklammern; grau



Art-Nr.: 210-136

Prüfstecker; Ø 2 mm; mit 500mm-Leitung; rot

1.2.7 Steckbarer Leitungsbrücker

1.2.7.1 Brücker



Art-Nr.: 2009-414

Steckbarer Leitungsbrücker; 1,5 mm²; isoliert; 110 mm lang; schwarz



Art-Nr.: 2009-414/000-005

Steckbarer Leitungsbrücker; 1,5 mm²; isoliert; 110 mm lang; schwarz



Art-Nr.: 2009-416

Steckbarer Leitungsbrücker; 1,5 mm²; isoliert; 250 mm lang; schwarz



Art-Nr.: 2009-414/000-006

Steckbarer Leitungsbrücker; isoliert; 110 mm lang; schwarz



Art-Nr.: 2009-412

Steckbarer Leitungsbrücker; isoliert; 60 mm lang; schwarz

1.2.8 Tragschiene

1.2.8.1 Montagematerial



Art-Nr.: 210-196

Aluminiumtragschiene; 35 x 8,2 mm; 1,6 mm dick; 2 m lang; ungelocht; ähnlich EN 60715; silberfarben



Art-Nr.: 210-198

Kupfertragschiene; 35 x 15 mm; 2,3 mm dick; 2 m lang; ungelocht; entsprechend EN 60715; kupferfarben



Art-Nr.: 210-197

Stahltragschiene; 35 x 15 mm; 1,5 mm dick; 2 m lang; gelocht; ähnlich EN 60715; silberfarben



Art-Nr.: 210-114

Stahltragschiene; 35 x 15 mm; 1,5 mm dick; 2 m lang; ungelocht; ähnlich EN 60715; silberfarben



Art-Nr.: 210-118

Stahltragschiene; 35 x 15 mm; 2,3 mm dick; 2 m lang; ungelocht; entsprechend EN 60715; silberfarben



Art-Nr.: 210-115

Stahltragschiene; 35 x 7,5 mm; 1 mm dick; 2 m lang; gelocht; entsprechend EN 60715; Lochbreite 18 mm; Lochabstand 25 mm; silberfarben



Art-Nr.: 210-112

Stahltragschiene; 35 x 7,5 mm; 1 mm dick; 2 m lang; gelocht; entsprechend EN 60715; Lochbreite 25 mm; Lochabstand 36 mm; silberfarben



Art-Nr.: 210-113

Stahltragschiene; 35 x 7,5 mm; 1 mm dick; 2 m lang; ungelocht; entsprechend EN 60715; silberfarben

1.2.9 Werkzeug

1.2.9.1 Betätigungswerkzeug



Art-Nr.: 210-658

Betätigungswerkzeug; Klinge 3,5 x 0,5 mm; mit teilisoliertem Schaft; abgewinkelt; kurz; mehrfarbig



Art-Nr.: 210-720

Betätigungswerkzeug; Klinge 3,5 x 0,5 mm; mit teilisoliertem Schaft; mehrfarbig



Art-Nr.: 2009-309

Betätigungswerkzeug; Klingen 3,5 x 0,5 mm und 2,5 x 0,4 mm; für TOPJOB®S-Installationsklammern



Art-Nr.: 2009-310

Betätigungswerkzeug; Klingen 3,5 x 0,5 mm und 5,5 x 0,8 mm; für TOPJOB®S-Installationsklammern; grün

Handhabungshinweise

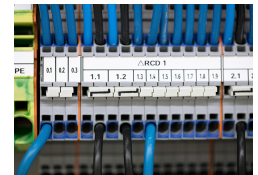
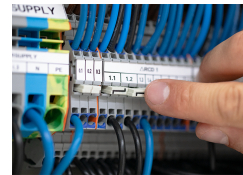
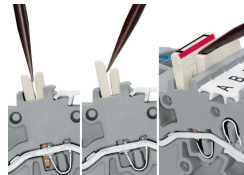
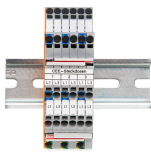
Leiter anschließen



Alle Leiterarten auf einen Blick

Leiter anschließen

Brücken



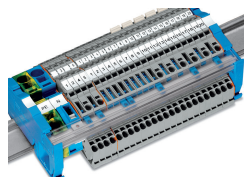
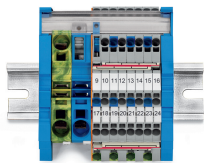
Das besonders schmale Schachtelbrückensystem ermöglicht das Brücken von zwei Potentialen im einspurigen Brückerschacht.

Schachtelbrücken lösen.
Um den Schachtelbrücken zu lösen, mit dem Betätigungswerkzeug zwischen den Brückern eintauchen und den Brücken heraushebeln.

Mit dem Querbrücken für Endlosbrückung, von 1 auf 3, kann in einer Brückerspur endlos jede zweite Klemme gebrückt werden. Plus- und Minuspotentiale können so beispielweise aneinander vorbeigeführt werden.

Querbrücken für Endlosbrückung (Bestellnr. 2002-400)

Sammelschiene



Sammelschienen sind in Sammelschienenträgern zu montieren. Dabei sind Sammelschienenenden in breiten Trägern (Bestellnr. 2009-305) oder in Einspeiseklemmen mit integriertem Sammelschienenträger einzurasen.

Die transparente Sammelschienenabdeckung (Bestellnr. 777-303) bietet Berührungsschutz für die Sammelschiene und lässt trotzdem erkennen, ob Klemmen zur Sammelschiene kontaktiert sind.

Prüfen



Prüfen