

Anbausteckdose SCHUKO®

Bestellnr. 11031

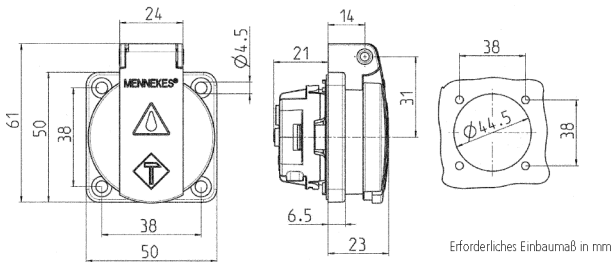


- für ortsfesten Einsatz
- mit Klappdeckel
- 3 Schraubklemmen als Verbindungsklemmen von 1,5 - 2,5 mm²
- andere Farben auf Anfrage

Technische Daten

Ampere	16 A
Pole	3 p+E
Volt	230 V
Anschlussstechnik	Schraubkontakt
Kontakt	standard
Schutzart	IP 54
Flansch	50x50 mm
Bohrloch	38x38 mm
Gewicht	51 g
Prüfzeichen	DE, VDE, NL, Kema

Abmessungen



Zeichnung
1 MB 410

Maße in mm