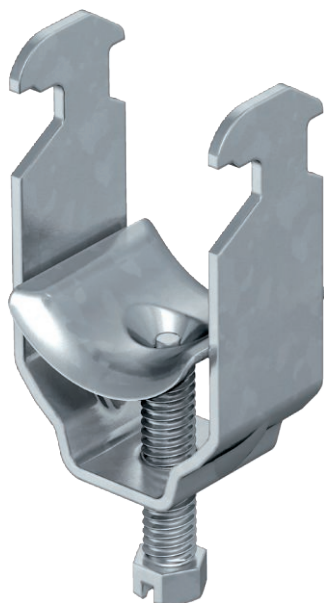


# Technisches Datenblatt

## Bügelschelle, 1-fach Metalldruckwanne

Art.-Nr. 1156004



Passend zu allen C-Profilschienen mit 16 - 17 mm Schlitzweite.  
Schelle, Schraube und Druckwanne aus tauchfeuerverzinktem Stahl.



St	Stahl
FT	tauchfeuerverzinkt

Produktzusatztext 1	Ausführung mit Anschweiß- und/oder Kontermutter für Einsatz unter erschwerten Bedingungen sowie für Rüttelsicherheit auf Anfrage!
---------------------	---

### Stammdaten

Art.-Nr.	1156004
Typ	2056 M 12 FT
Bezeichnung 1	Bügelschelle
Bezeichnung 2	mit Metalldruckwanne
Dimension	8-12mm
Werkstoff	Stahl
Werkstoff Kürzel	St
Oberfläche	tauchfeuerverzinkt
Oberfläche nach DIN	DIN EN ISO 1461
Oberfläche Kürzel	FT
Kleinste VK-Einheit (VG)	100,00 Stück
Gewicht	3,20 kg/100 St.

