

Technisches Datenblatt

Bügelschelle, 1-fach Kunststoffdruckwanne

Art.-Nr. 1180584



Passend zu Winkeleisen mit 40 mm Schenkellänge.
Schelle und Schraube aus tauchfeuerverzinktem Stahl.
Druckwanne aus Polypropylen, halogenfrei, Farbe Lichtgrau RAL 7035.



St	Stahl
FT	tauchfeuerverzinkt

Stammdaten

Art.-Nr.	1180584
Typ	2056W 58 FT
Bezeichnung 1	Bügelschelle
Dimension	52-58mm
Werkstoff	Stahl
Werkstoff Kürzel	St
Oberfläche	tauchfeuerverzinkt
Oberfläche nach DIN	DIN EN ISO 1461
Oberfläche Kürzel	FT
Kleinste VK-Einheit (VG)	50,00 Stück
Gewicht	17,10 kg/100 St.

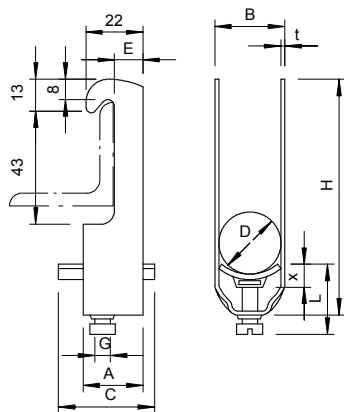
Technisches Datenblatt

Bügelschelle, 1-fach Kunststoffdruckwanne

Art.-Nr. 1180584



Technische Daten



Maß A	25,00 mm
Maß B	64,00 mm
Maß C	40 mm
Maß E	13,50 mm
Maß G	M8
Maß H	123,00 mm
Maß L	32,50 mm
Maß t	2,50 mm
Maß x	6,50 mm
Anzahl der Kabel/Rohre	1,00
Max. Anzugsdrehmoment	5,00 Nm
für 1 Kabel H	123,00 mm
für 1 Kabel L	32,50 mm
für 2 Kabel H	185,00 mm
für 2 Kabel L	38,50 mm
für Rohrdurchmesser	50 mm
Halogenfrei	<input checked="" type="checkbox"/>
Mit Kunststoffwanne	<input checked="" type="checkbox"/>
Mit Metallwanne	<input type="checkbox"/>
Montageart	Winkelprofil
Schlagfest	<input type="checkbox"/>
Spannbereich D	52,00 - 58,00 mm
Zusatz Oberfläche	feuerverzinkt
Zusatz Werkstoff	Stahl