

## Datenblatt | Artikelnummer: 207-1331

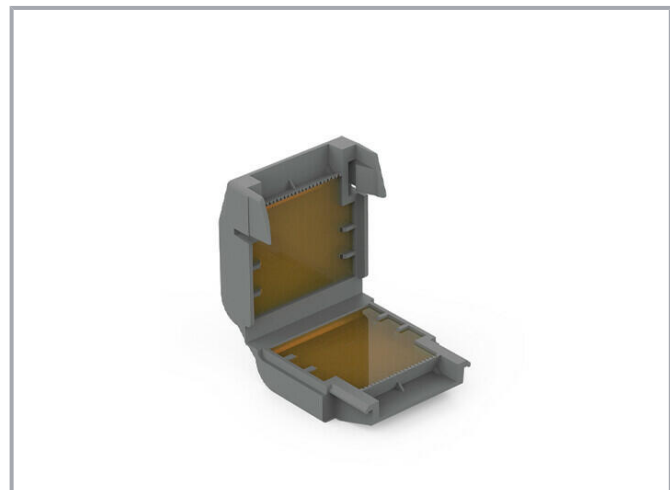
Gelbox; für Aderleitungen; Abzweig; mit Gel; Serie 221, 2x73; max. 4mm<sup>2</sup>-Klemmen; ohne Verbindungsklemmen; Größe 1; grau



[www.wago.com/207-1331](http://www.wago.com/207-1331)



Farbe: 



### Artikelbeschreibung

Hinweis zur Verpackungseinheit (VPE) und Unterverpackungseinheit (UVPE):

Wenn Sie eine volle VPE bestellen, erhalten Sie unsere nachhaltigen Pappblister verpackt in einem Shelf-Ready-Karton.

Bestellen Sie eine Stückzahl, die geringer ist als eine volle VPE, erhalten Sie die nachhaltigen Pappblister ohne Shelf-Ready-Karton.

Änderungen vorbehalten. Bitte beachten Sie auch die weitere Produktdokumentation!

WAGO GmbH & Co. KG  
Hansastr. 27  
32423 Minden  
Telefon: +49571 887-0 | Fax: +49571 887-169  
E-Mail: [info.de@wago.com](mailto:info.de@wago.com) | Web: [www.wago.com](http://www.wago.com)

Haben Sie Fragen zu unseren Produkten?  
Wir stehen Ihnen telefonisch unter +49 (571) 887-44222 gern zur Verfügung.



Bitte beachten Sie die Systembeschreibung für die verwendbaren Verbindungsklemmen.

Ihre Vorteile:

- Einfache, schnelle und sichere Handhabung
- Sofort einsatzbereit und wieder zugänglich
- Silikonfrei
- Kennzeichnungsfrei
- Unbegrenzt lagerfähig
- Gesamtsystem aus Gelboxen und WAGO Klemmen ist VDE-geprüft und IPX8-zertifiziert

## Daten

### Anschlussdaten

#### Anschluss 1

Betätigungsart	Verrastung
----------------	------------

### Geometrische Daten

Breite	33,6 mm / 1.323 inch
Höhe	17,8 mm / 0.701 inch
Tiefe	32 mm / 1.26 inch

### Mechanische Daten

Befestigungsart	Fliegende Verbindung
Schutzart	IPX8

### Werkstoffdaten

Farbe	grau
Gehäusewerkstoff	Polypropylen
Gewicht	12,7 g

### Umgebungsbedingungen

Umgebungstemperatur (Betrieb)	-55 ... 85 °C
Umgebungstemperatur (Lagerung)	0 ... 40 °C

### Kaufmännische Daten

VPE (UVPE)	48 (4) Stück
------------	--------------

Änderungen vorbehalten. Bitte beachten Sie auch die weitere Produktdokumentation!

WAGO GmbH & Co. KG  
Hansastr. 27  
32423 Minden  
Telefon: +49571 887-0 | Fax: +49571 887-169  
E-Mail: [info.de@wago.com](mailto:info.de@wago.com) | Web: [www.wago.com](http://www.wago.com)


Haben Sie Fragen zu unseren Produkten?  
Wir stehen Ihnen telefonisch unter +49 (571) 887-44222 gern zur Verfügung.



Verpackungsart	Karton
Ursprungsland	IT
GTIN	4055143997799
Zolltarifnummer	85389099990

## Zulassungen / Zertifikate

### Länderspezifische Zulassungen

Logo	Zulassung	Norm	Zertifikatsname
	VDE VDE Prüf- und Zertifizierungsinstitut	EN 60998	400051938

## Downloads

### Dokumentation

#### Ausschreibungstext

207-1331 doc - Datei	docx 20,8 kB	Download
207-1331 X81 - Datei	xml 3,7 kB	Download

#### Systembeschreibung

Systembeschreibung Serie 207 Gelboxen	pdf 1,2 MB	Download
---------------------------------------	---------------	----------

#### Weitere Informationen

	pdf 124,9 kB	Download
Technische Erläuterungen	pdf 2,2 MB	Download

## CAD/CAE-Daten

### CAD Daten

2D/3D Modelle 207-1331	URL	Download
------------------------	-----	----------

### CAE Daten

Änderungen vorbehalten. Bitte beachten Sie auch die weitere Produktdokumentation!

WAGO GmbH & Co. KG  
 Hansastr. 27  
 32423 Minden  
 Telefon: +49571 887-0 | Fax: +49571 887-169  
 E-Mail: [info.de@wago.com](mailto:info.de@wago.com) | Web: [www.wago.com](http://www.wago.com)

Haben Sie Fragen zu unseren Produkten?  
 Wir stehen Ihnen telefonisch unter +49 (571) 887-44222 gern zur Verfügung.

## Environmental Product Compliance

### Compliance Search

Environmental Product Compliance 207-1331

[URL](#)

[Download](#)

Gelbox; für Aderleitungen; Abzweig; mit Gel; Serie 221, 2x73; max. 4mm<sup>2</sup>-Klemmen;  
ohne Verbindungsklemmen; Größe 1; grau

## Handhabungshinweise

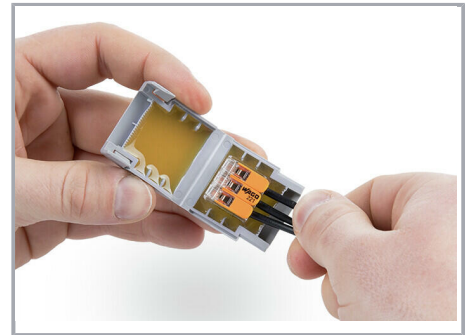
### Montieren



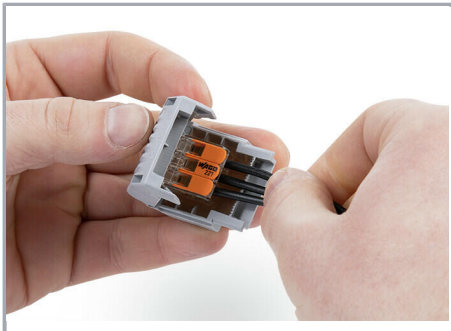
Gelbox öffnen.



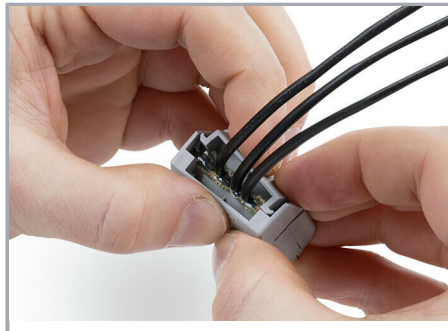
Verdrahtete Klemme in die Gelbox einlegen.



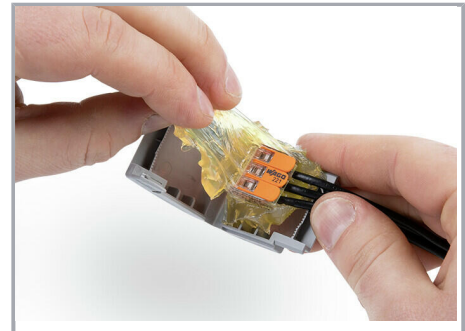
Verdrahtete Klemme in die Gelbox einlegen.



Gelbox schließen.



Verrastung sicher verschließen.



Wiederzugänglich:

- Gelbox öffnen
- Gel entfernen
- Umverdrahten mit neuen Komponenten

Änderungen vorbehalten. Bitte beachten Sie auch die weitere Produktdokumentation!



Lasche hochziehen und Perforation des Deckels vorne einreißen.



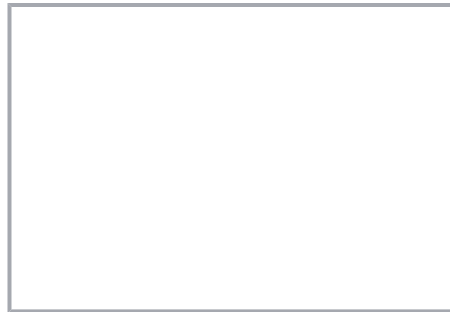
Perforation an den Seiten eindrücken.



Deckel über Perforation abreißen.



Als Thekenaufsteller: Hintere Lasche an der Falte knicken, aufrichten und in der Pappausstanzung fixieren.



Falls die Lasche nicht benötigt wird, über Perforation abreißen.

Änderungen vorbehalten. Bitte beachten Sie auch die weitere Produktdokumentation!