

## Datenblatt | Artikelnummer: 207-1332

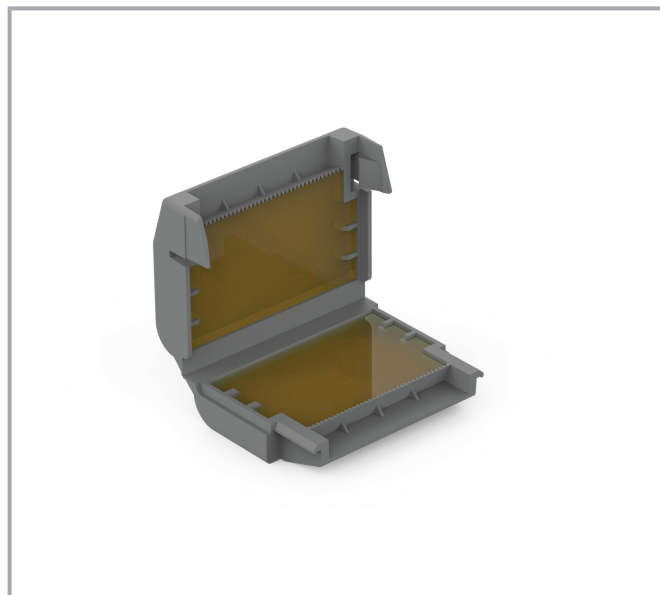
Gelbox; für Aderleitungen; Abzweig; mit Gel; Serie 221, 2x73; max. 4mm<sup>2</sup>-Klemmen; ohne Verbindungsklemmen; Größe 2; grau



[www.wago.com/207-1332](http://www.wago.com/207-1332)



Farbe: 



### Artikelbeschreibung

Hinweis zur Verpackungseinheit (VPE) und Unterverpackungseinheit (UVPE):

Wenn Sie eine volle VPE bestellen, erhalten Sie unsere nachhaltigen Pappblister verpackt in einem Shelf-Ready-Karton.

Bestellen Sie eine Stückzahl, die geringer ist als eine volle VPE, erhalten Sie die nachhaltigen Pappblister ohne Shelf-Ready-Karton.

Änderungen vorbehalten. Bitte beachten Sie auch die weitere Produktdokumentation!

WAGO GmbH & Co. KG  
Hansastr. 27  
32423 Minden  
Telefon: +49571 887-0 | Fax: +49571 887-169  
E-Mail: [info.de@wago.com](mailto:info.de@wago.com) | Web: [www.wago.com](http://www.wago.com)

Haben Sie Fragen zu unseren Produkten?  
Wir stehen Ihnen telefonisch unter +49 (571) 887-44222 gern zur Verfügung.



Bitte beachten Sie die Systembeschreibung für die verwendbaren Verbindungsklemmen.

Ihre Vorteile:

- Einfache, schnelle und sichere Handhabung
- Sofort einsatzbereit und wieder zugänglich
- Silikonfrei
- Kennzeichnungsfrei
- Unbegrenzt lagerfähig
- Gesamtsystem aus Gelboxen und WAGO Klemmen ist VDE-geprüft und IPX8-zertifiziert

## Daten

### Anschlussdaten

#### Anschluss 1

Betätigungsart	Verrastung
----------------	------------

### Geometrische Daten

Breite	33,6 mm / 1.323 inch
Höhe	17,8 mm / 0.701 inch
Tiefe	45,9 mm / 1.807 inch

### Mechanische Daten

Befestigungsart	Fliegende Verbindung
Schutzart	IPX8

### Werkstoffdaten

Farbe	grau
Gehäusewerkstoff	Polypropylen
Gewicht	18,4 g

### Umgebungsbedingungen

Umgebungstemperatur (Betrieb)	-55 ... 85 °C
Umgebungstemperatur (Lagerung)	0 ... 40 °C

Änderungen vorbehalten. Bitte beachten Sie auch die weitere Produktdokumentation!

WAGO GmbH & Co. KG  
Hansastr. 27  
32423 Minden  
Telefon: +49571 887-0 | Fax: +49571 887-169  
E-Mail: [info.de@wago.com](mailto:info.de@wago.com) | Web: [www.wago.com](http://www.wago.com)


Haben Sie Fragen zu unseren Produkten?  
Wir stehen Ihnen telefonisch unter +49 (571) 887-44222 gern zur Verfügung.

## Kaufmännische Daten

VPE (UVPE)	48 (4) Stück
Verpackungsart	Karton
Ursprungsland	IT
GTIN	4055143998017
Zolltarifnummer	85389099990

## Zulassungen / Zertifikate

### Länderspezifische Zulassungen

Logo	Zulassung	Norm	Zertifikatsname
	VDE VDE Prüf- und Zertifizierungsinstitut	EN 60998	400051938

## Downloads

### Dokumentation

#### Ausschreibungstext

207-1332 X81 - Datei	xml 3,7 kB	Download
-------------------------	---------------	----------

207-1331 doc - Datei	docx 20,9 kB	Download
-------------------------	-----------------	----------

### Systembeschreibung

Systembeschreibung Serie 207 Gelboxen	pdf 1,2 MB	Download
---------------------------------------	---------------	----------

### Weitere Informationen

	pdf 124,9 kB	Download
Technische Erläuterungen	pdf 2,2 MB	Download

## CAD/CAE-Daten

### CAD Daten

Änderungen vorbehalten. Bitte beachten Sie auch die weitere Produktdokumentation!

WAGO GmbH & Co. KG  
 Hansastr. 27  
 32423 Minden  
 Telefon: +49571 887-0 | Fax: +49571 887-169  
 E-Mail: [info.de@wago.com](mailto:info.de@wago.com) | Web: [www.wago.com](http://www.wago.com)

Haben Sie Fragen zu unseren Produkten?  
 Wir stehen Ihnen telefonisch unter +49 (571) 887-44222 gern zur Verfügung.

2D/3D Modelle 207-1332

[URL](#)

[Download](#)

### CAE Daten

ZUKEN Portal 207-1332

[URL](#)

[Download](#)

## Environmental Product Compliance

### Compliance Search

Environmental Product Compliance 207-1332

[URL](#)

[Download](#)

Gelbox; für Aderleitungen; Abzweig; mit Gel; Serie 221, 2x73; max. 4mm<sup>2</sup>-Klemmen;  
ohne Verbindungsklemmen; Größe 2; grau

## Handhabungshinweise

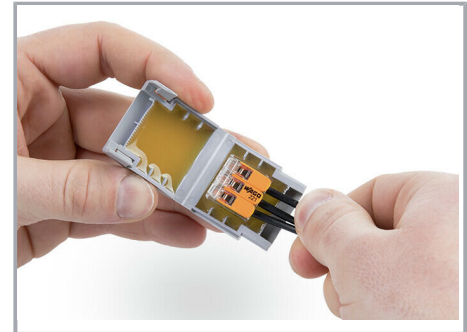
### Montieren



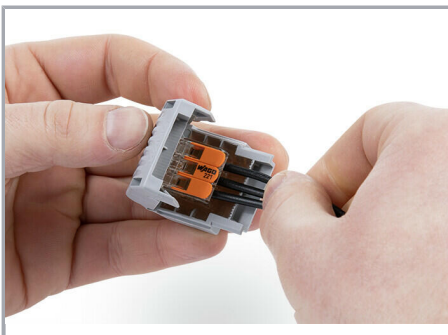
Gelbox öffnen.



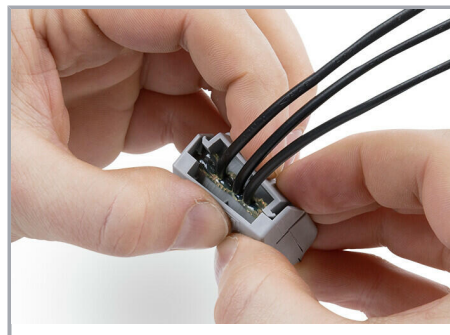
Verdrahtete Klemme in die Gelbox einlegen.



Verdrahtete Klemme in die Gelbox einlegen.

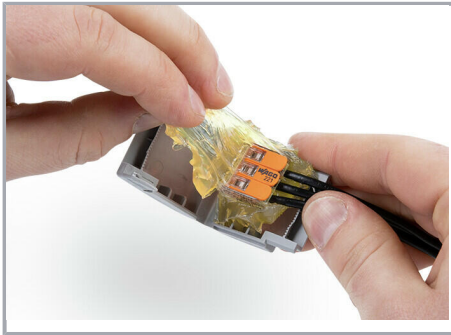


Gelbox schließen.



Verrastung sicher verschließen.

Änderungen vorbehalten. Bitte beachten Sie auch die weitere Produktdokumentation!



Wiederzugänglich:

- Gelbox öffnen
- Gel entfernen
- Umverdrahten mit neuen Komponenten



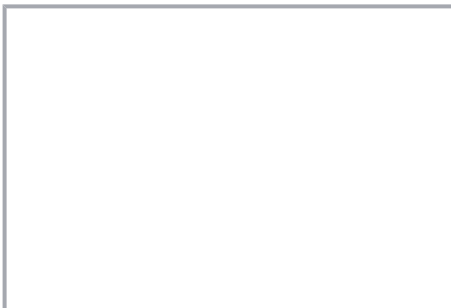
Lasche hochziehen und Perforation des Deckels vorne einreißen.



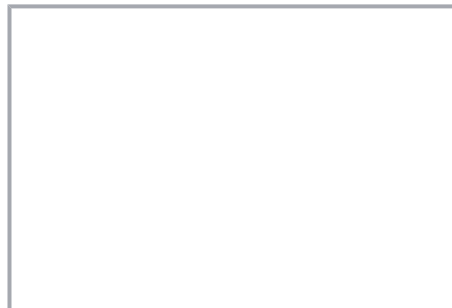
Perforation an den Seiten eindrücken.



Deckel über Perforation abreißen.



Als Thekenaufsteller: Hintere Lasche an der Falte knicken, aufrichten und in der Pappausstanzung fixieren.



Falls die Lasche nicht benötigt wird, über Perforation abreißen.

Änderungen vorbehalten. Bitte beachten Sie auch die weitere Produktdokumentation!