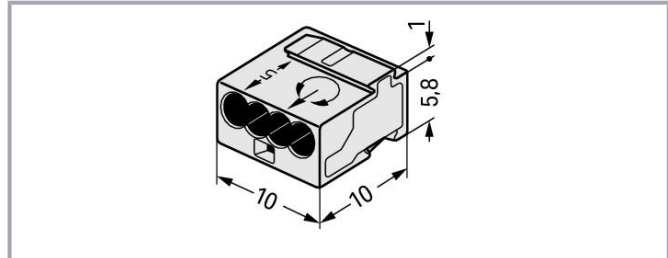
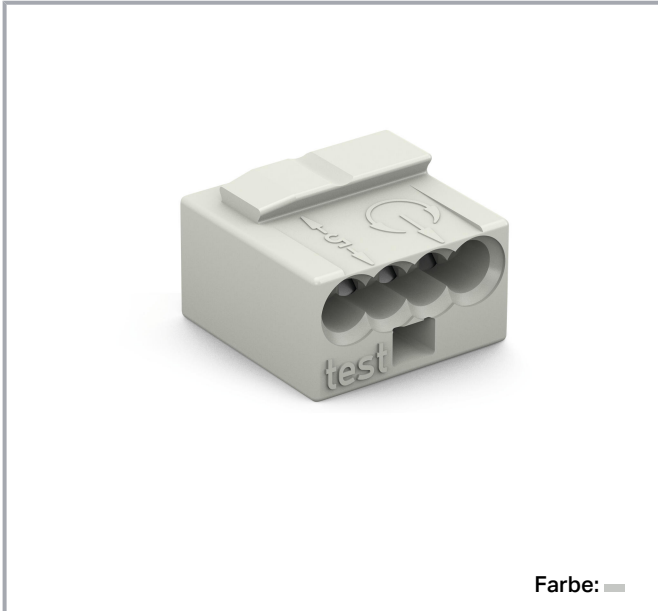


Datenblatt | Artikelnummer: 243-304

MICRO-Verbindungs-dosenklemme; für eindräftige Leiter; Ø 0,8 mm; 4 Leiter;
Gehäusefarbe lichtgrau; Deckelfarbe lichtgrau; Umgebungstemperatur max.
60°C; lichtgrau

www.wago.com/243-304



Daten

Elektrische Daten

Bemessungsdaten gemäß IEC/EN

Bemessungsdaten gemäß	EN 60664
Bemessungsspannung (II / 2)	100 V
Bemessungsstoßspannung (II / 2)	1,5 kV
Bemessungsstrom	6 A
Legende Bemessungsdaten	(II / 2) ≙ Überspannungskategorie II / Verschmutzungsgrad 2

Anschlussdaten

Gesamte Anzahl der Klemmstellen	4
Gesamte Anzahl der Potentiale	1
Anzahl Anschlusstypen	1
Anzahl der Ebenen	1

Änderungen vorbehalten. Bitte beachten Sie auch die weitere Produktdokumentation!

WAGO GmbH & Co. KG
Hansastr. 27
32423 Minden
Telefon: +49571 887-0 | Fax: +49571 887-169
E-Mail: info.de@wago.com | Web: www.wago.com

Haben Sie Fragen zu unseren Produkten?
Wir stehen Ihnen telefonisch unter +49 (571) 887-44222 gern zur
Verfügung.



Anschluss 1

Anschluss technik	PUSH WIRE®
Betätigungsart	Push-in
Anschließbare Leiterwerkstoffe	Kupfer
Eindrähtiger Leiter	22 ... 20 AWG
Leiterdurchmesser	0,6 ... 0,8 mm / 22 ... 20 AWG
Leiterdurchmesser Hinweis	Bei Belegung mit ausschließlich dem gleichen Durchmesser ist auch Ø 0,5 mm / 24 AWG oder Ø 1 mm / 18 AWG möglich.
Abisolierlänge	5 ... 6 mm / 0.2 ... 0.24 inch
Verdrahtungsrichtung	Seitliche Verdrahtung

Geometrische Daten

Breite	10 mm / 0.394 inch
Höhe	6,8 mm / 0.268 inch
Tiefe	10 mm / 0.394 inch

Werkstoffdaten

Farbe	lichtgrau
Deckelfarbe	lichtgrau
Brandlast	0,012 MJ
Gewicht	0,8 g

Umgebungsbedingungen

Umgebungstemperatur (Betrieb)	60 °C
Dauergebrauchstemperatur	105 °C

Kaufmännische Daten

eCl@ss 10.0	27-14-11-04
eCl@ss 9.0	27-14-11-04
ETIM 7.0	EC000446
ETIM 6.0	EC000446
VPE (UVPE)	1000 (100) Stück
Verpackungsart	Karton
Ursprungsland	DE
GTIN	4044918440691
Zolltarifnummer	85369010000




Änderungen vorbehalten. Bitte beachten Sie auch die weitere Produktdokumentation!

WAGO GmbH & Co. KG
 Hansastr. 27
 32423 Minden
 Telefon: +49571 887-0 | Fax: +49571 887-169
 E-Mail: info.de@wago.com | Web: www.wago.com



Haben Sie Fragen zu unseren Produkten?
 Wir stehen Ihnen telefonisch unter +49 (571) 887-44222 gern zur Verfügung.

Zulassungen / Zertifikate


Länderspezifische Zulassungen

Logo	Zulassung	Norm	Zertifikatsname
	CCA DEKRA Certification B.V.	EN 60998	NTR NL 7812
	CSA DEKRA Certification B.V.	C22.2	70048857
	KEMA/KEUR DEKRA Certification B.V.	EN 60998	71-112493

Schiff Zulassungen

Logo	Zulassung	Norm	Zertifikatsname
	ABS American Bureau of Shipping	-	18- HG1755093- PDA
	LR Lloyds Register	EN 60998	04/20013 (E8)

UL-Zulassungen

Logo	Zulassung	Norm	Zertifikatsname
	UR Underwriters Laboratories Inc.	UL 1059	E45172

Optionales Zubehör

Beschriftungsmaterial

Beschriftungsstreifen
Art-Nr.: 210-332/575-103 Beschriftungsstreifen; als Bogen DIN A4; bedruckt; 1-12 (160x); Streifenhöhe 3 mm; Streifenlänge 182 mm; Aufdruck waagrecht; Selbstklebend; weiß
www.wago.com/210-332/575-103

Änderungen vorbehalten. Bitte beachten Sie auch die weitere Produktdokumentation!

WAGO GmbH & Co. KG
 Hansastr. 27
 32423 Minden
 Telefon: +49571 887-0 | Fax: +49571 887-169
 E-Mail: info.de@wago.com | Web: www.wago.com

Haben Sie Fragen zu unseren Produkten?
 Wir stehen Ihnen telefonisch unter +49 (571) 887-44222 gern zur Verfügung.

Montageadapter

Montagematerial



Art-Nr.: 243-112

Befestigungsadapter; für 4 Steckplätze; Serie 243; zur Montage auf TS 35/Schraubmontage; orange

www.wago.com/243-112



Art-Nr.: 243-113

Befestigungsadapter; für 6 Steckplätze; Serie 243; zur Montage auf TS 35/Schraubmontage; orange

www.wago.com/243-113

Downloads

Dokumentation

Ausschreibungstext

243-304 X81 - Datei	19 Feb 2019	xml 3,3 kB	Download
243-304 doc - Datei	17 May 2017	doc 25,6 kB	Download

Weitere Informationen

		pdf 125,0 kB	Download
Technische Erläuterungen		pdf 2,2 MB	Download

CAD/CAE-Daten

CAE Daten

EPLAN Data Portal 243-304		URL	Download
ZUKEN Portal 243-304		URL	Download
WSCAD Universe 243-304		URL	Download

CAD Daten

2D/3D Modelle 243-304		URL	Download
-----------------------	--	-----	----------

Environmental Product Compliance

Compliance Search

Änderungen vorbehalten. Bitte beachten Sie auch die weitere Produktdokumentation!

WAGO GmbH & Co. KG
Hansastr. 27
32423 Minden
Telefon: +49571 887-0 | Fax: +49571 887-169
E-Mail: info.de@wago.com | Web: www.wago.com

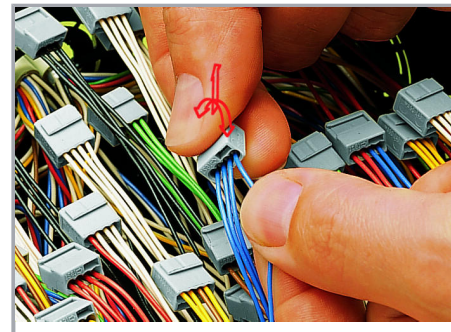
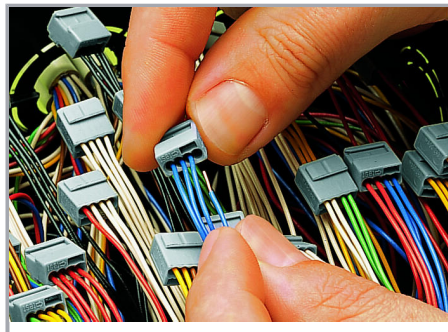
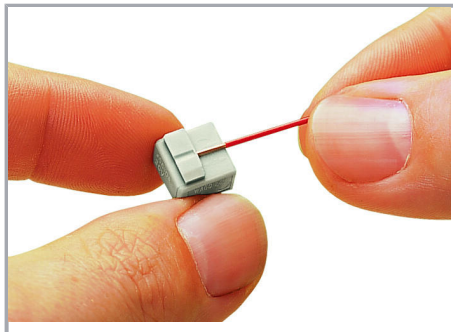
Haben Sie Fragen zu unseren Produkten?
Wir stehen Ihnen telefonisch unter +49 (571) 887-44222 gern zur Verfügung.

Environmental Product Compliance 243-304

MICRO-Verbindungsdosenklemme; für eindrätige Leiter; Ø 0,8 mm; 4 Leiter;
Gehäusefarbe lichtgrau; Deckelfarbe lichtgrau; Umgebungstemperatur max. 60°C;
lichtgrau

Handhabungshinweise

Leiter anschließen

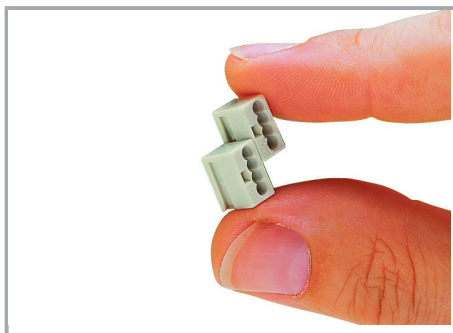


Eindrätige Leiter 5 ... 6 mm abisolieren.

Anschließen: Abisolierten eindrätigen Leiter bis zum Anschlag einstecken.

Lösen: Leiter festhalten, Klemme durch Hin- und Herdrehen mit leichtem Zug vom Leiter ziehen.

Montieren

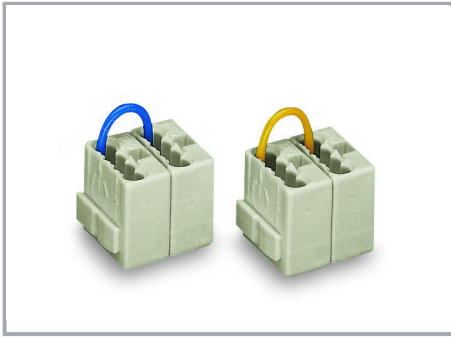


Klemmenblöcke

Einzelklemmen zu Klemmenblöcken zusammenrasten.

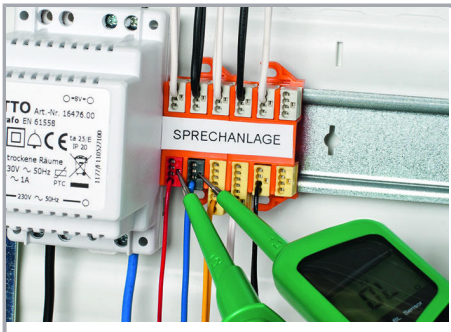
Brücken

Änderungen vorbehalten. Bitte beachten Sie auch die weitere Produktdokumentation!

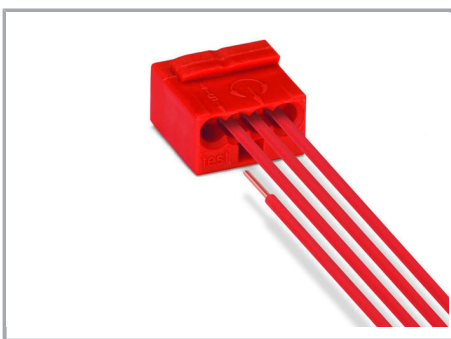


Klemmenblöcke sind gebrückt.

Prüfen



Die Prüfung erfolgt in der Prüföffnung auf der den Leitereinführungen entgegengesetzten Klemmenseite.



Änderungen vorbehalten. Bitte beachten Sie auch die weitere Produktdokumentation!