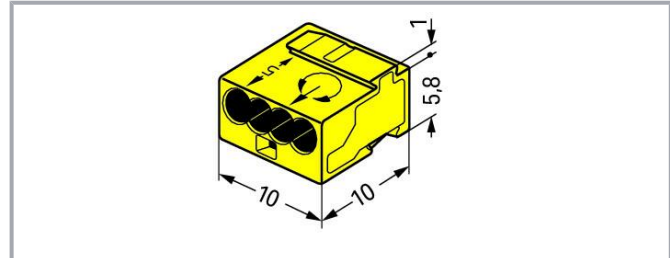


Datenblatt | Artikelnummer: 243-504

MICRO-Verbindungs-dosenklemme; für eindräftige Leiter; Ø 0,8 mm; 4 Leiter; Deckelfarbe lichtgrau; Umgebungstemperatur max. 60°C; gelb

www.wago.com/243-504



Daten

Elektrische Daten

Bemessungsdaten gemäß IEC/EN

| | |
|---------------------------------|---|
| Bemessungsdaten gemäß | EN 60664 |
| Bemessungsspannung (II / 2) | 100 V |
| Bemessungsstoßspannung (II / 2) | 1,5 kV |
| Bemessungsstrom | 6 A |
| Legende Bemessungsdaten | (II / 2) ≙ Überspannungskategorie II / Verschmutzungsgrad 2 |

Anschlussdaten

| | |
|---------------------------------|---|
| Gesamte Anzahl der Klemmstellen | 4 |
| Gesamte Anzahl der Potentiale | 1 |
| Anzahl Anschlusstypen | 1 |
| Anzahl der Ebenen | 1 |

Änderungen vorbehalten. Bitte beachten Sie auch die weitere Produktdokumentation!

WAGO GmbH & Co. KG
Hansastr. 27
32423 Minden
Telefon: +49571 887-0 | Fax: +49571 887-169
E-Mail: info.de@wago.com | Web: www.wago.com

Haben Sie Fragen zu unseren Produkten?
Wir stehen Ihnen telefonisch unter +49 (571) 887-44222 gern zur Verfügung.



Anschluss 1

| | |
|--------------------------------|---|
| Anschluss technik | PUSH WIRE® |
| Betätigungsart | Push-in |
| Anschließbare Leiterwerkstoffe | Kupfer |
| Eindrähtiger Leiter | 22 ... 20 AWG |
| Leiterdurchmesser | 0,6 ... 0,8 mm / 22 ... 20 AWG |
| Leiterdurchmesser Hinweis | Bei Belegung mit ausschließlich dem gleichen Durchmesser ist auch Ø 0,5 mm / 24 AWG oder Ø 1 mm / 18 AWG möglich. |
| Abisolierlänge | 5 ... 6 mm / 0.2 ... 0.24 inch |
| Verdrahtungsrichtung | Seitliche Verdrahtung |

Geometrische Daten

| | |
|--------|---------------------|
| Breite | 10 mm / 0.394 inch |
| Höhe | 6,8 mm / 0.268 inch |
| Tiefe | 10 mm / 0.394 inch |

Werkstoffdaten

| | |
|-------------|-----------|
| Farbe | gelb |
| Deckelfarbe | lichtgrau |
| Brandlast | 0,012 MJ |
| Gewicht | 0,8 g |

Umgebungsbedingungen

| | |
|-------------------------------|--------|
| Umgebungstemperatur (Betrieb) | 60 °C |
| Dauergebrauchstemperatur | 105 °C |

Kaufmännische Daten

| | |
|-----------------|------------------|
| eCl@ss 10.0 | 27-14-11-04 |
| eCl@ss 9.0 | 27-14-11-04 |
| ETIM 7.0 | EC000446 |
| ETIM 6.0 | EC000446 |
| VPE (UVPE) | 1000 (100) Stück |
| Verpackungsart | Karton |
| Ursprungsland | DE |
| GTIN | 4044918440813 |
| Zolltarifnummer | 85369010000 |




Änderungen vorbehalten. Bitte beachten Sie auch die weitere Produktdokumentation!

WAGO GmbH & Co. KG
Hansastr. 27
32423 Minden
Telefon: +49571 887-0 | Fax: +49571 887-169
E-Mail: info.de@wago.com | Web: www.wago.com



Haben Sie Fragen zu unseren Produkten?
Wir stehen Ihnen telefonisch unter +49 (571) 887-44222 gern zur Verfügung.

Zulassungen / Zertifikate


Länderspezifische Zulassungen

| Logo | Zulassung | Norm | Zertifikatsname |
|--|---------------------------------------|----------|-----------------|
|  | CCA DEKRA Certification B.V. | EN 60998 | NTR NL 7812 |
|  | CSA DEKRA Certification B.V. | C22.2 | 70048857 |
|  | KEMA/KEUR DEKRA Certification B.V. | EN 60998 | 71-112493 |

Schiff Zulassungen

| Logo | Zulassung | Norm | Zertifikatsname |
|---|------------------------------------|----------|--------------------------|
|  | ABS American Bureau of Shipping | - | 18- HG1755093- PDA |
|  | LR Lloyds Register | EN 60998 | 04/20013 (E8) |

UL-Zulassungen

| Logo | Zulassung | Norm | Zertifikatsname |
|--|--------------------------------------|---------|-----------------|
|  | UR Underwriters Laboratories Inc. | UL 1059 | E45172 |

Optionales Zubehör

Montageadapter

Montagematerial



Art-Nr.: 243-112

Befestigungsadapter; für 4 Steckplätze; Serie 243; zur Montage auf TS 35/Schraubmontage; orange

www.wago.com/243-112

Änderungen vorbehalten. Bitte beachten Sie auch die weitere Produktdokumentation!



Art-Nr.: 243-113

Befestigungsadapter; für 6 Steckplätze; Serie 243; zur Montage auf TS 35/Schraubmontage; orange

www.wago.com/243-113

Beschriftungsmaterial

Beschriftungsstreifen

Art-Nr.: 210-332/575-103

Beschriftungsstreifen; als Bogen DIN A4; bedruckt; 1-12 (160x); Streifenhöhe 3 mm; Streifenlänge 182 mm; Aufdruck waagrecht; Selbstklebend; weiß

www.wago.com/210-332/575-103

Downloads

Dokumentation

Ausschreibungstext

| | | | |
|------------------------|-------------|----------------|----------|
| 243-504 X81 - Datei | 19 Feb 2019 | xml 3,3 kB | Download |
| 243-504 doc - Datei | 17 May 2017 | doc 25,6 kB | Download |

Weitere Informationen

| | | | |
|--------------------------|--|-----------------|----------|
| | | pdf 125,0 kB | Download |
| Technische Erläuterungen | | pdf 2,2 MB | Download |

CAD/CAE-Daten

CAE Daten

| | | | |
|---------------------------|--|-----|----------|
| EPLAN Data Portal 243-504 | | URL | Download |
| WSCAD Universe 243-504 | | URL | Download |
| ZUKEN Portal 243-504 | | URL | Download |

CAD Daten

| | | | |
|-----------------------|--|-----|----------|
| 2D/3D Modelle 243-504 | | URL | Download |
|-----------------------|--|-----|----------|

Environmental Product Compliance

Compliance Search

Änderungen vorbehalten. Bitte beachten Sie auch die weitere Produktdokumentation!

WAGO GmbH & Co. KG
Hansastr. 27
32423 Minden
Telefon: +49571 887-0 | Fax: +49571 887-169
E-Mail: info.de@wago.com | Web: www.wago.com

Haben Sie Fragen zu unseren Produkten?
Wir stehen Ihnen telefonisch unter +49 (571) 887-44222 gern zur Verfügung.

Environmental Product Compliance 243-504

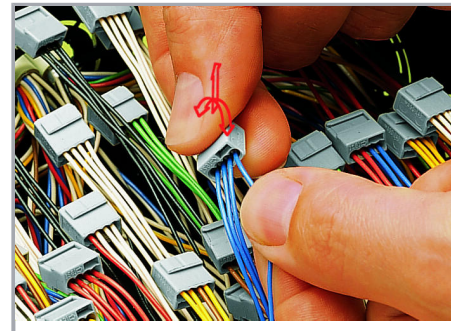
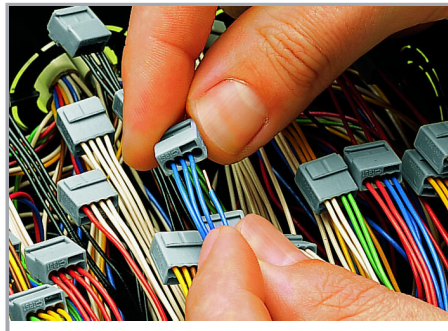
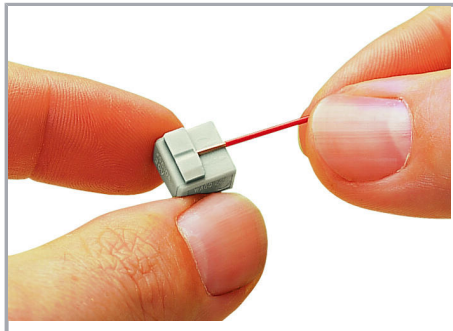
[URL](#)

[Download](#)

MICRO-Verbindungs-dosenklemme; für eindrätige Leiter; Ø 0,8 mm; 4 Leiter;
Deckelfarbe lichtgrau; Umgebungstemperatur max. 60°C; gelb

Handhabungshinweise

Leiter anschließen

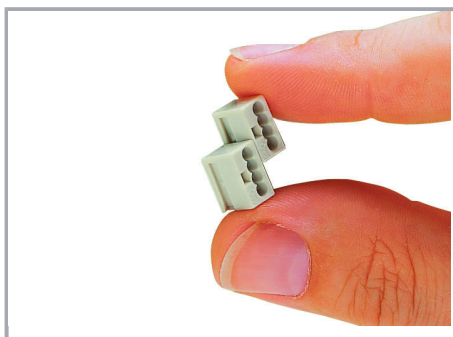


Eindrätige Leiter 5 ... 6 mm abisolieren.

Anschließen: Abisolierten eindrätigen Leiter bis zum Anschlag einstecken.

Lösen: Leiter festhalten, Klemme durch Hin- und Herdrehen mit leichtem Zug vom Leiter ziehen.

Montieren

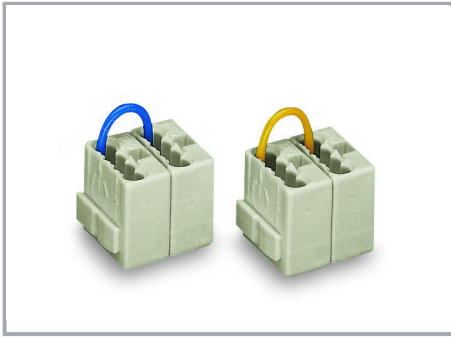


Klemmenblöcke

Einzelklemmen zu Klemmenblöcken zusammenrasten.

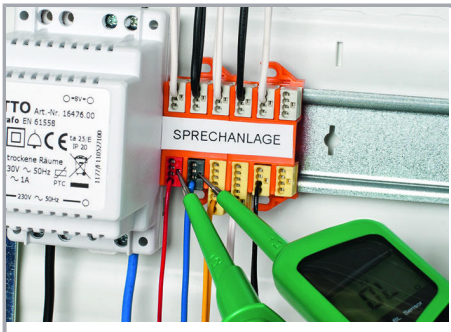
Brücken

Änderungen vorbehalten. Bitte beachten Sie auch die weitere Produktdokumentation!

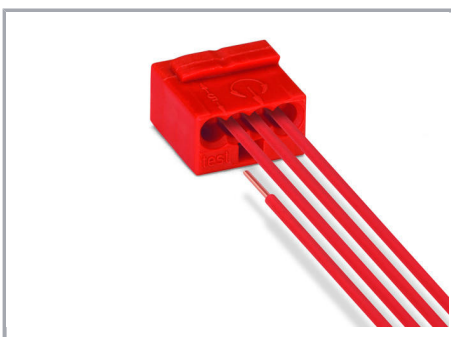


Klemmenblöcke sind gebrückt.

Prüfen



Die Prüfung erfolgt in der Prüföffnung auf der den Leitereinführungen entgegengesetzten Klemmenseite.



Änderungen vorbehalten. Bitte beachten Sie auch die weitere Produktdokumentation!