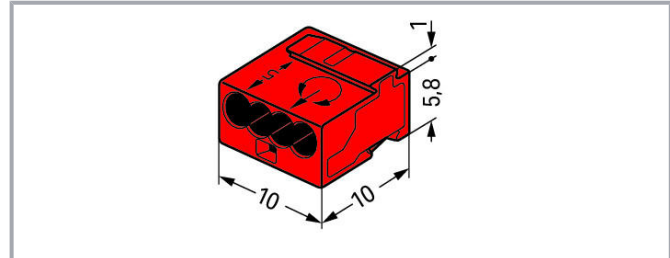
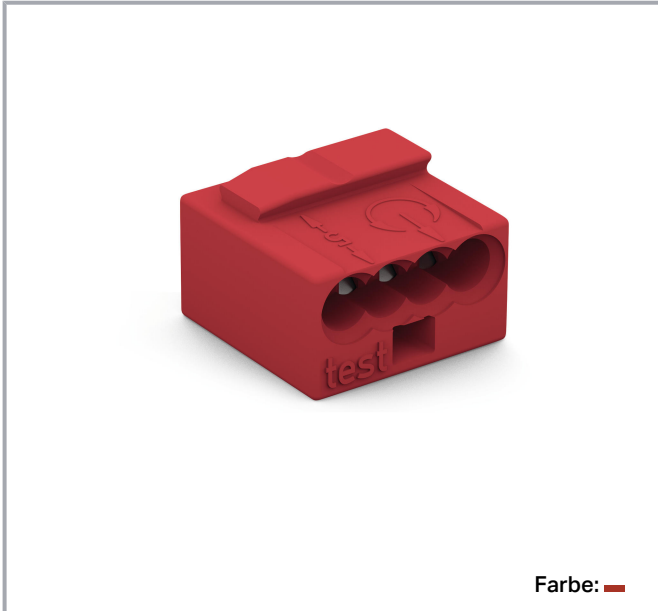


## Datenblatt | Artikelnummer: 243-804

MICRO-Verbindungs-dosenklemme; für eindräftige Leiter; Ø 0,8 mm; 4  
Leiter; Deckelfarbe lichtgrau; Umgebungstemperatur max. 60°C; rot

[www.wago.com/243-804](http://www.wago.com/243-804)



## Daten

### Elektrische Daten

### Bemessungsdaten gemäß IEC/EN

Bemessungsdaten gemäß	EN 60664
Bemessungsspannung (II / 2)	100 V
Bemessungsstoßspannung (II / 2)	1,5 kV
Bemessungsstrom	6 A
Legende Bemessungsdaten	(II / 2) ≙ Überspannungskategorie II / Verschmutzungsgrad 2

### Anschlussdaten

Gesamte Anzahl der Klemmstellen	4
Gesamte Anzahl der Potentiale	1
Anzahl Anschlusstypen	1
Anzahl der Ebenen	1

Änderungen vorbehalten. Bitte beachten Sie auch die weitere Produktdokumentation!

WAGO GmbH & Co. KG  
Hansastr. 27  
32423 Minden  
Telefon: +49571 887-0 | Fax: +49571 887-169  
E-Mail: [info.de@wago.com](mailto:info.de@wago.com) | Web: [www.wago.com](http://www.wago.com)

Haben Sie Fragen zu unseren Produkten?  
Wir stehen Ihnen telefonisch unter +49 (571) 887-44222 gern zur  
Verfügung.



## Anschluss 1

Anschluss technik	PUSH WIRE®
Betätigungsart	Push-in
Anschließbare Leiterwerkstoffe	Kupfer
Eindrähtiger Leiter	22 ... 20 AWG
Leiterdurchmesser	0,6 ... 0,8 mm / 22 ... 20 AWG
Leiterdurchmesser Hinweis	Bei Belegung mit ausschließlich dem gleichen Durchmesser ist auch Ø 0,5 mm / 24 AWG oder Ø 1 mm / 18 AWG möglich.
Abisolierlänge	5 ... 6 mm / 0.2 ... 0.24 inch
Verdrahtungsrichtung	Seitliche Verdrahtung

## Geometrische Daten

Breite	10 mm / 0.394 inch
Höhe	6,8 mm / 0.268 inch
Tiefe	10 mm / 0.394 inch

## Werkstoffdaten

Farbe	rot
Deckelfarbe	lichtgrau
Brandlast	0,012 MJ
Gewicht	0,8 g

## Umgebungsbedingungen

Umgebungstemperatur (Betrieb)	60 °C
Dauergebrauchstemperatur	105 °C

## Kaufmännische Daten

eCl@ss 10.0	27-14-11-04
eCl@ss 9.0	27-14-11-04
ETIM 7.0	EC000446
ETIM 6.0	EC000446
VPE (UVPE)	1000 (100) Stück
Verpackungsart	Karton
Ursprungsland	DE
GTIN	4044918441025
Zolltarifnummer	85369010000




Änderungen vorbehalten. Bitte beachten Sie auch die weitere Produktdokumentation!

WAGO GmbH & Co. KG  
 Hansastr. 27  
 32423 Minden  
 Telefon: +49571 887-0 | Fax: +49571 887-169  
 E-Mail: [info.de@wago.com](mailto:info.de@wago.com) | Web: [www.wago.com](http://www.wago.com)



Haben Sie Fragen zu unseren Produkten?  
 Wir stehen Ihnen telefonisch unter +49 (571) 887-44222 gern zur Verfügung.

## Zulassungen / Zertifikate


### Länderspezifische Zulassungen

Logo	Zulassung	Norm	Zertifikatsname
	<b>CCA</b> DEKRA Certification B.V.	EN 60998	NTR NL 7812
	<b>CSA</b> DEKRA Certification B.V.	C22.2	70048857
	<b>KEMA/KEUR</b> DEKRA Certification B.V.	EN 60998	71-112493

### Schiff Zulassungen

Logo	Zulassung	Norm	Zertifikatsname
	<b>ABS</b> American Bureau of Shipping	-	18- HG1755093- PDA
	<b>LR</b> Lloyds Register	EN 60998	04/20013 (E8)

### UL-Zulassungen

Logo	Zulassung	Norm	Zertifikatsname
	<b>UR</b> Underwriters Laboratories Inc.	UL 1059	E45172

## Optionales Zubehör

### Beschriftungsmaterial

Beschriftungsstreifen

**Art-Nr.: 210-332/575-103**

Beschriftungsstreifen; als Bogen DIN A4; bedruckt; 1-12 (160x); Streifenhöhe 3 mm; Streifenlänge 182 mm; Aufdruck waagrecht; Selbstklebend; weiß

[www.wago.com/210-332/575-103](http://www.wago.com/210-332/575-103)

Änderungen vorbehalten. Bitte beachten Sie auch die weitere Produktdokumentation!

WAGO GmbH & Co. KG

Hansastr. 27

32423 Minden

Telefon: +49571 887-0 | Fax: +49571 887-169

E-Mail: [info.de@wago.com](mailto:info.de@wago.com) | Web: [www.wago.com](http://www.wago.com)

Haben Sie Fragen zu unseren Produkten?

Wir stehen Ihnen telefonisch unter +49 (571) 887-44222 gern zur Verfügung.

## Montageadapter

### Montagematerial



Art-Nr.: 243-112

Befestigungsadapter; für 4 Steckplätze; Serie 243; zur Montage auf TS 35/Schraubmontage; orange

[www.wago.com/243-112](http://www.wago.com/243-112)



Art-Nr.: 243-113

Befestigungsadapter; für 6 Steckplätze; Serie 243; zur Montage auf TS 35/Schraubmontage; orange

[www.wago.com/243-113](http://www.wago.com/243-113)

## Downloads

### Dokumentation

#### Ausschreibungstext

243-804 X81 - Datei	19 Feb 2019	xml 3,3 kB	Download
243-804 doc - Datei	17 May 2017	doc 25,6 kB	Download

#### Weitere Informationen

Technische Erläuterungen		pdf 2,2 MB	Download
		pdf 125,0 kB	Download

## CAD/CAE-Daten

### CAD Daten

2D/3D Modelle 243-804		URL	Download
-----------------------	--	-----	----------

### CAE Daten

EPLAN Data Portal 243-804		URL	Download
WSCAD Universe 243-804		URL	Download
ZUKEN Portal 243-804		URL	Download

## Environmental Product Compliance

### Compliance Search

Änderungen vorbehalten. Bitte beachten Sie auch die weitere Produktdokumentation!

WAGO GmbH & Co. KG  
Hansastr. 27  
32423 Minden  
Telefon: +49571 887-0 | Fax: +49571 887-169  
E-Mail: [info.de@wago.com](mailto:info.de@wago.com) | Web: [www.wago.com](http://www.wago.com)

Haben Sie Fragen zu unseren Produkten?  
Wir stehen Ihnen telefonisch unter +49 (571) 887-44222 gern zur Verfügung.

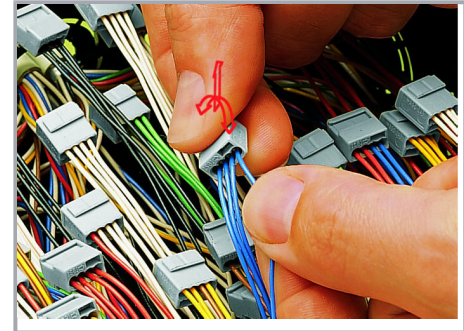
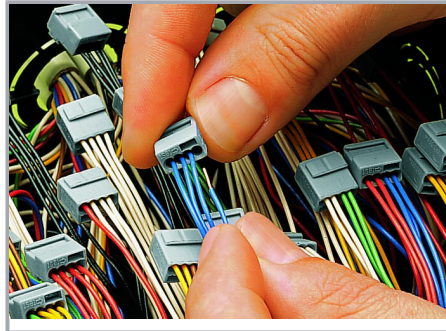
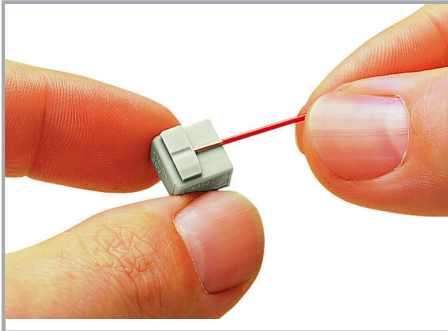
Environmental Product Compliance 243-804

MICRO-Verbindungsdosenklemme; für eindrängige Leiter; Ø 0,8 mm; 4 Leiter;

Deckelfarbe lichtgrau; Umgebungstemperatur max. 60°C; rot

## Handhabungshinweise

### Leiter anschließen

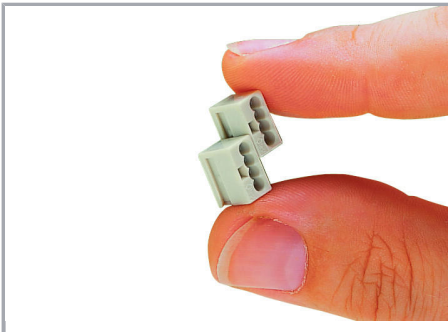


Eindrängige Leiter 5 ... 6 mm abisolieren.

Anschließen: Abisolierten eindrängigen Leiter bis zum Anschlag einstecken.

Lösen: Leiter festhalten, Klemme durch Hin- und Herdrehen mit leichtem Zug vom Leiter ziehen.

### Montieren

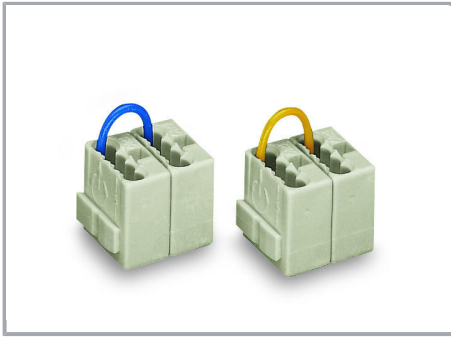


### Klemmenblöcke

Einzelklemmen zu Klemmenblöcken zusammenrasten.

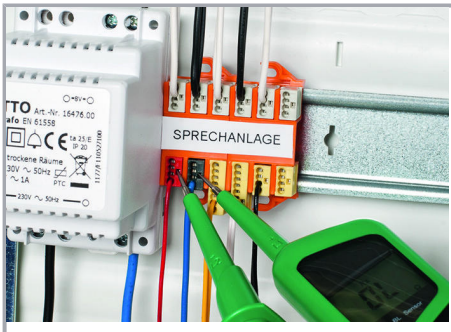
### Brücken

Änderungen vorbehalten. Bitte beachten Sie auch die weitere Produktdokumentation!

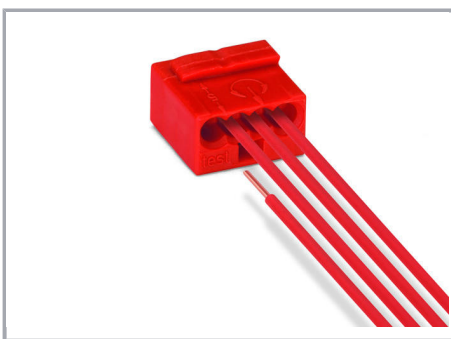


Klemmenblöcke sind gebrückt.

### Prüfen



Die Prüfung erfolgt in der Prüföffnung auf der den Leitereinführungen entgegengesetzten Klemmenseite.



Änderungen vorbehalten. Bitte beachten Sie auch die weitere Produktdokumentation!